

Naturbasen

Specifikationer



Juni 2024

Vores sted



Introduktion

Få et sted at mødes om det aktive liv i det fri, hvor I kan opbevare grejet, samle gruppen, lægge planen, tage pausen.

Naturbasen er et udgangspunkt for udendørs oplevelser. Det kan være i naturen, i gården, ved sportsanlægget eller andre steder, hvor I samles om aktiviteter, der kræver udstyr, grej, redskaber. Naturbasen er et sted at mødes under et tag med et stort aflåseligt grejrum, hvor I kan opbevare ting, man gerne vil dele, men også gerne passe på. Under taget er der en hylde med ekstra plads til opbevaring.

Naturbasen er en del af en serie af fire mødesteder, der er udviklet i forbindelse med Realdanias 25-års jubilæum. Vi uddeler mindst 150 mødesteder fordelt over hele landet.

Mødestederne er tegnet i fællesskab mellem arkitekt- og designvirksomhederne Cobe, Reværk, Archival Studies, Pihlmann Architects, Rumgehør og Studio XYZ.

Naturbasen bliver i videst muligt omfang opført i genanvendte materialer. Ambitionerne er høje og indebærer fortsat udvikling i forhold til at finde de helt rigtige løsninger. Derfor skal alle oplysninger og visualiseringer i dette dokument betragtes som vejledende.

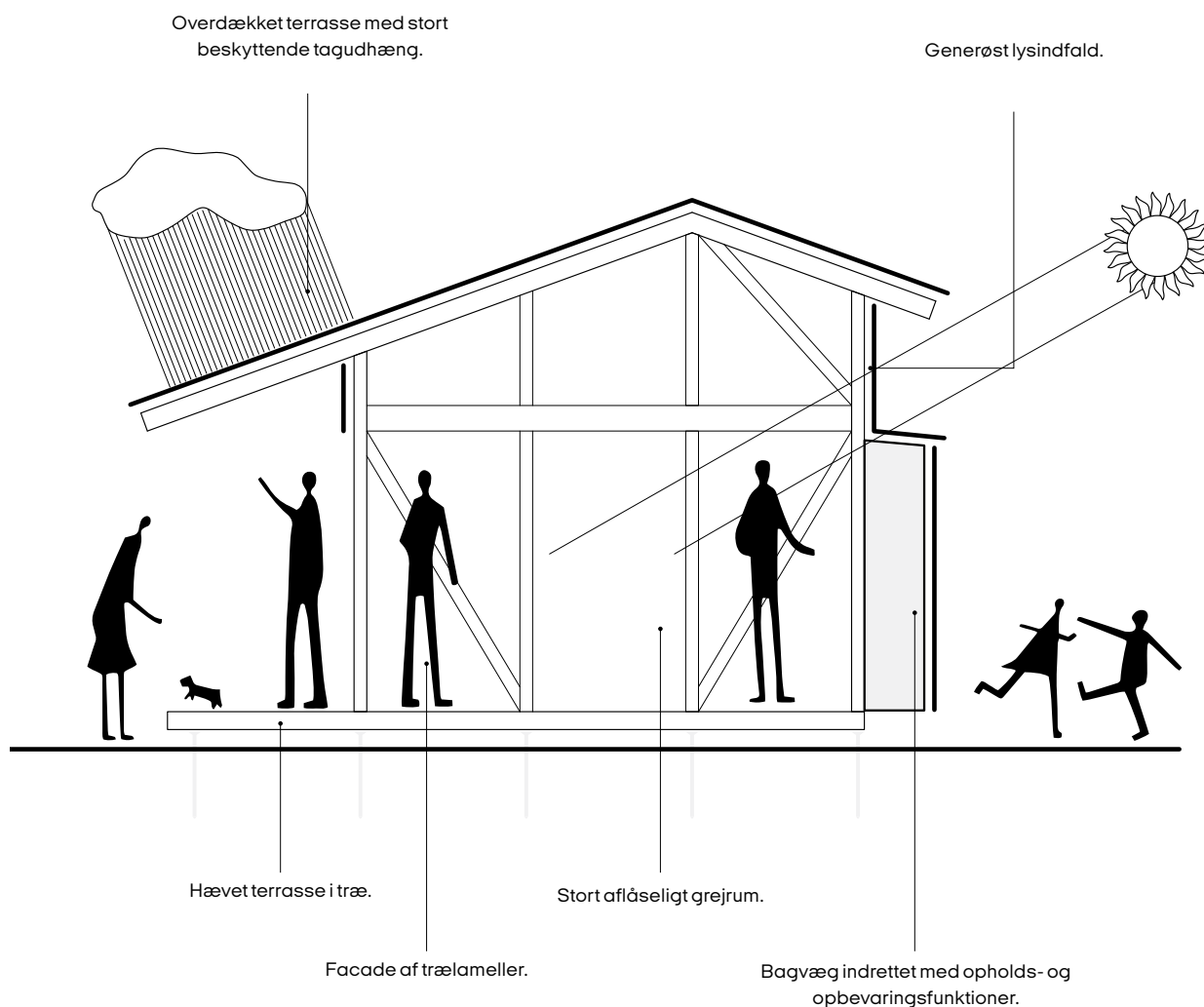


Illustration af arkitektonisk idé for naturbasen

Fakta

Størrelse:	Nettoareal:	32 m ²
	Bruttoareal:	36 m ²
	Terrasse:	22 m ²
	Indre dimensioner:	4,1 x 8 m
	Dimensioner inkl. terrasse:	5,7 x 9,5 m
	Dimensioner tagareal:	6,6 x 8,9 m
	Højde:	4,3 m
Kapacitet:	Ophold for maksimalt 30 personer ad gangen.	
Materialer:	Konstruktion, gulv og facade i træ, der i videst muligt omfang vil være genanvendt træ. Tag i rensede og genanvendte tagplader fra erhvervs- og landejendomme.	
Fundering:	Mødestedet monteres og fæstnes i terræn med jordskruer. Skruerne kan både monteres direkte i jorden eller via forborede huller i belægning som f.eks. asfalt.	
Adgangsforhold:	Mødestedets opholdsrum er åbent og frit tilgængeligt. Grejrummet kan aflåses. Mødestedet leveres med en hævet terrasse og gulv. En godkendt rampe placeret langs mødestedets gavl sikrer tilgængeligheden for kørestolsbrugere, barnevogne og dårligt gående. Indgangsparti og forareal er dimensioneret efter gældende regler for tilgængelighed.	
Vand:	Der er ikke vand i mødestedet.	
Strøm:	Der er ikke strøm i mødestedet.	
Opvarmning:	Mødestedet er ikke isoleret og opvarmet.	

Oplysninger og visualiseringer er vejledende. Der tages forbehold for ændringer i forbindelse med fortsat udvikling og tilgængelige materialer.

Udtryk



Naturbasen forfra. Åbent opholdsrum og aflukket grejrum.



Naturbasen bagfra. Aflukket og åben lamelbeklædning.

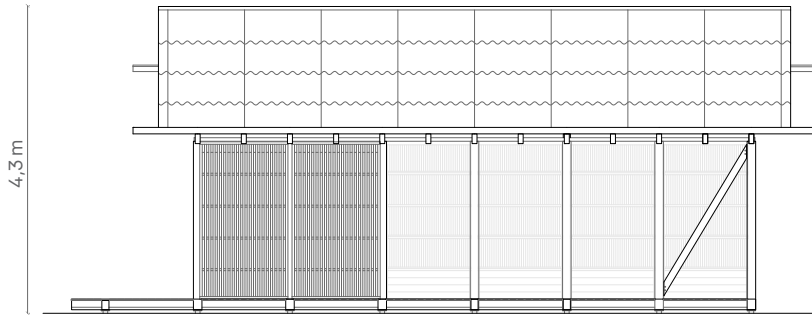


Naturbasen forfra. Åben gavl.

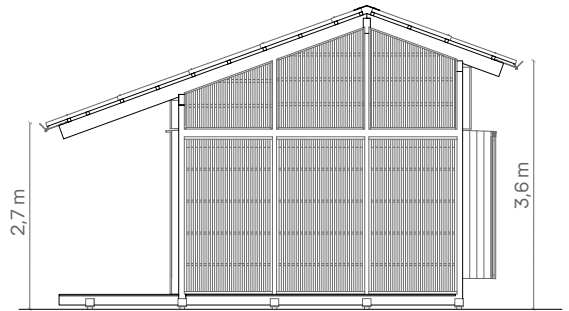


Naturbasen indefra. Åbent opholdsrum og aflukket grejrum.

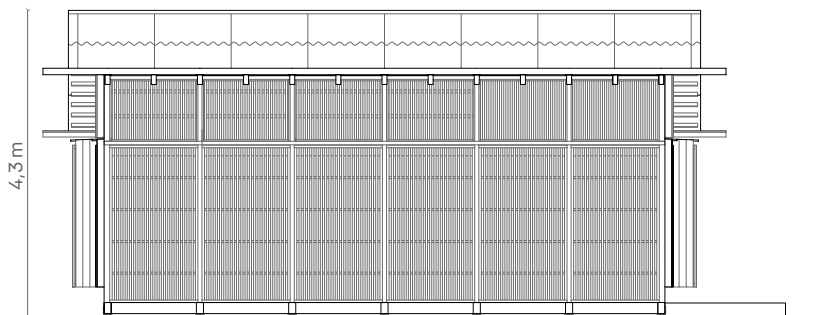
Dimensioner



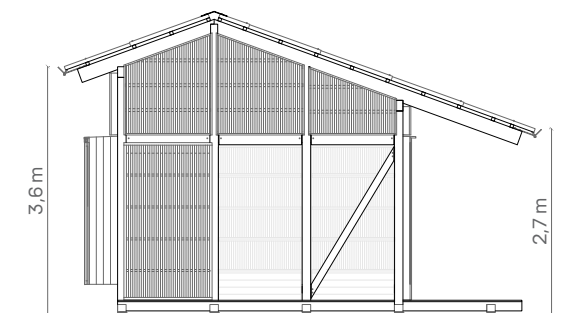
Forside



Lukket gavl

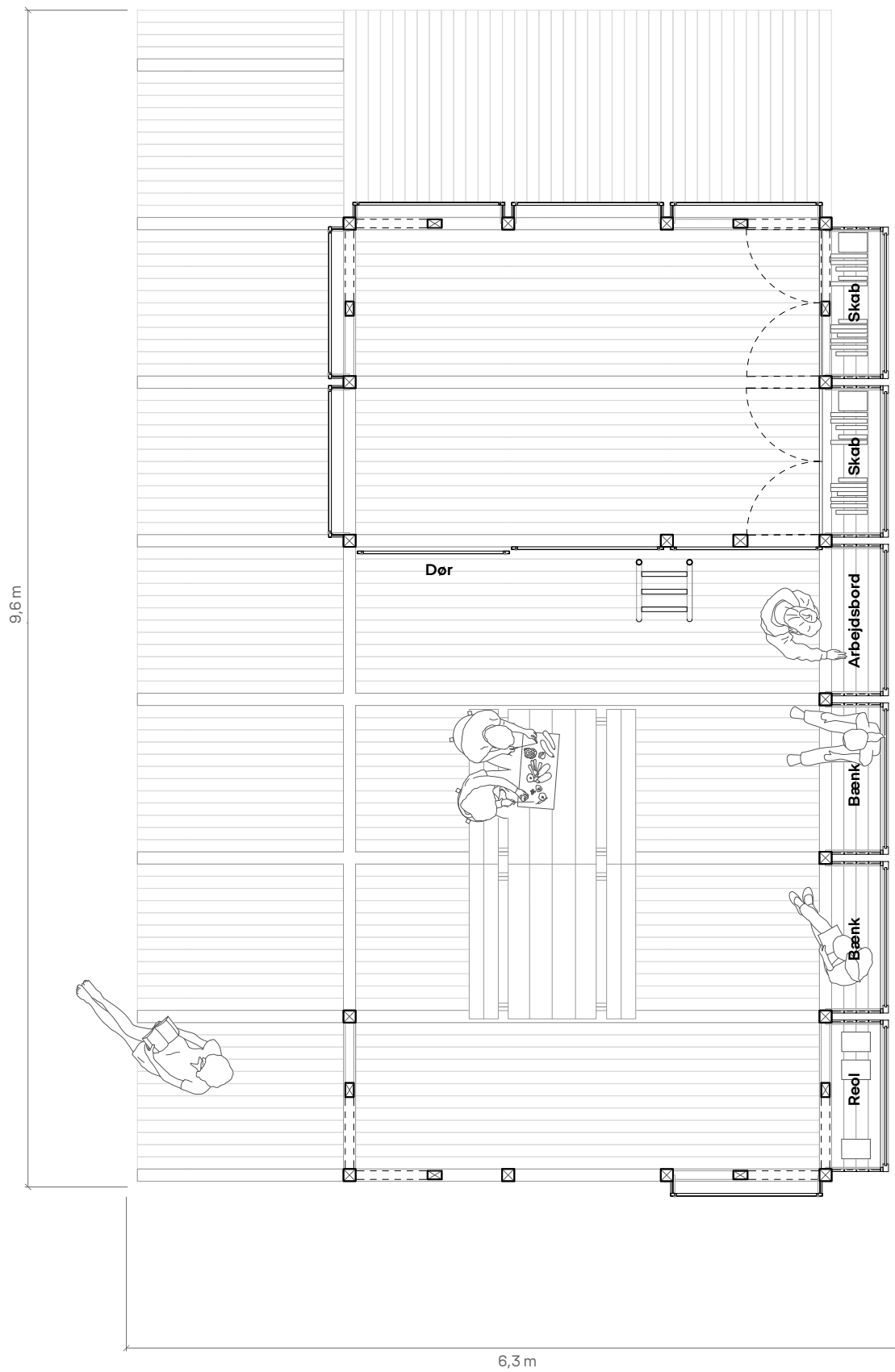


Bagside



Åben gavl

Plan



Funktioner

Indbyggede funktioner

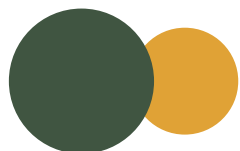
Naturbasen er indrettet til ophold med en række indbyggede funktioner i bagvæggen. Man kan selv tilføje eller fjerne hylder og ændre funktioner over tid.

- To skabe i grejbank
- Et arbejdsbord
- En reol
- To opholdsbænke
- Opbevaringshylde med stige

Farvevalg

Indbyggede funktioner, stige og greb i mødestedet markeres med maling. I ansøgningen kan I vælge mellem fire primærfarver og dertilhørende sekundærfarve:

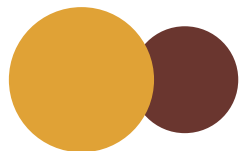
- **Grøn** og gul
- **Gul** og rød
- **Blå** og grøn
- **Rød** og blå



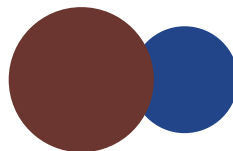
Primærfarve:
Grøn, kromilte
Sekundærfarve:
Gul, jerngul



Primærfarve:
Blå, ultramarin
Sekundærfarve:
Grøn, kromilte



Primærfarve:
Gul, jerngul
Sekundærfarve:
Rød, brændt siena



Primærfarve:
Rød, brændt siena
Sekundærfarve:
Blå, ultramarin

Farvekombinationer.



Indbyggede funktioner i bagvæg: skabe, arbejdsbord, bænke og reol.

Materialer

Materialer

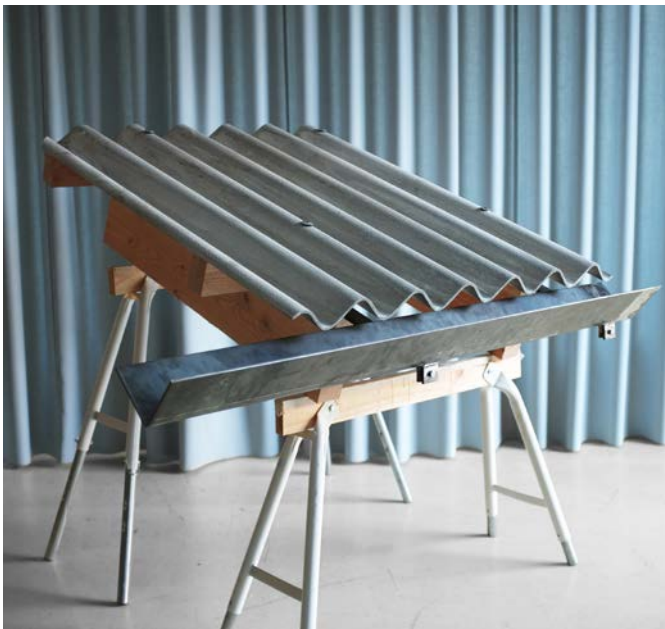
Naturbasen består primært af genanvendte materialer, der er blevet behandlet, så de fremstår pænt. Det betyder også, at der kan komme variationer over tid, fordi forskellige genbrugsmaterialer vil være til rådighed.

Det forventes, at naturbasen vil bestå af følgende materialer:

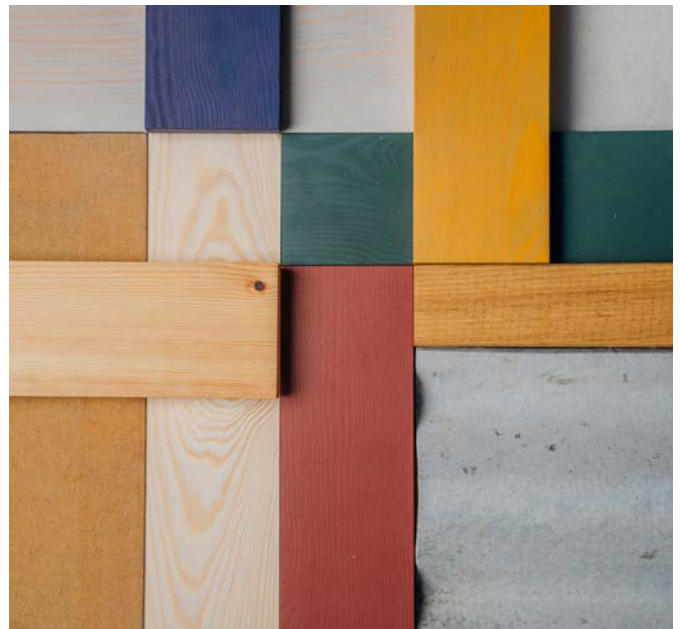
- Primære konstruktioner: genanvendt konstruktionstømmer.
- Gulve og lofter: genanvendte gulvbrædder med fer og not.
- Tagbeklædning: genanvendte fibercementplader med sinusprofil.
- Facade: lamelpanel i genanvendt træ.

Vedligehold

Naturbasen vil kunne holde i lang tid og vil i de første 10 år kun kræve begrænset løbende vedligeholdelse så som rengøring, slibning og oliering. Mødestedet leveres med en vedligeholdelsesmanual.



Materialeprøve: tag i genanvendt afrenset fibercementplade fra industri med tagrende i stål eller aluminium til afledning af regnvand.



Materialeprøve: fyrretræ behandlet med pigmenteret linolie og linoliemaling, hør, fibercement og egetræ.

Realdania fylder 25 år. I den anledning giver vi mindst 150 mødesteder til fællesskaber over hele landet. Skal det være jer?

Læs mere og ansøg på:

Vores **sted.nu**