

Værkstedet

Specifikationer



Juni 2024

Vores sted



Introduktion

Få et sted at mødes, hvor I kan bruge hænderne, være kreative, reparere eller skabe noget.

Værkstedet er det praktiske og hyggelige fælleshus med god plads til værktøj, materialer og redskaber. Den ene væg er fyldt med reoler, skuffer og skabe til opbevaring og udstilling. Den anden væg er let og gennemsigtig med skydedøre. I kan åbne op og tage projekterne med udenfor på terrassen, hvor det markante udhæng sikrer, at I er i ly for vejret. Oppe under taget er der plads til de materialer eller redskaber, I ikke bruger hver dag.

Værkstedet er en del af en serie af fire mødesteder, der er udviklet i forbindelse med Realdanias 25-års jubilæum. Vi uddeler mindst 150 mødesteder fordelt over hele landet.

Mødestederne er tegnet i fællesskab mellem arkitekt- og designvirksomhederne Cobe, Reværk, Archival Studies, Pihlmann Architects, Rumgehør og Studio XYZ.

Værkstedet bliver i videst muligt omfang opført i genanvendte materialer. Ambitionerne er høje og indebærer fortsat udvikling i forhold til at finde de helt rigtige løsninger. Derfor skal alle oplysninger og visualiseringer i dette dokument betragtes som vejledende.

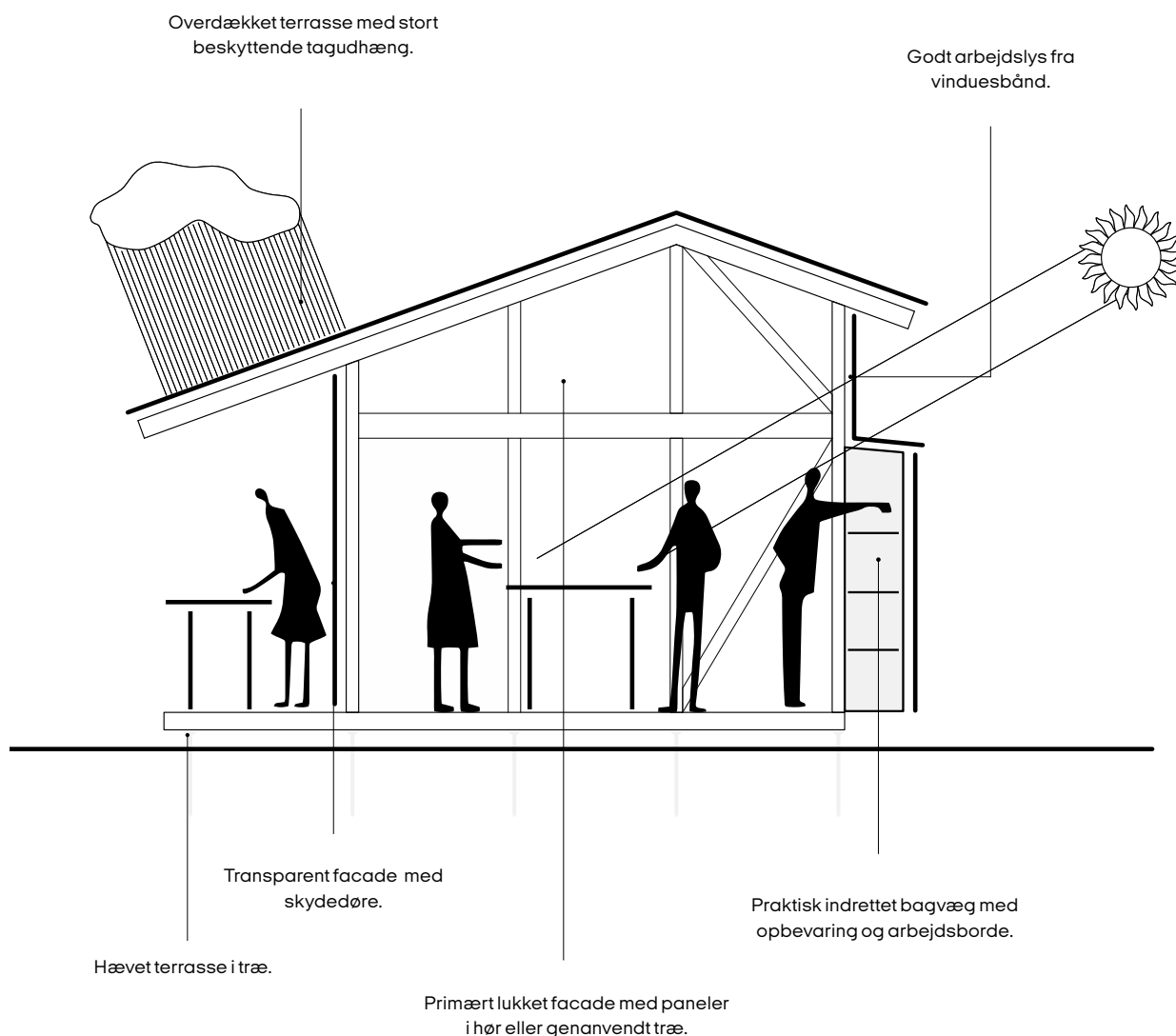


Illustration af arkitektonisk idé for værkstedet.

Fakta

Størrelse:	Nettoareal:	31 m ²
	Bruttoareal:	38 m ²
	Terrasse:	20 m ²
	Indre dimensioner:	4,1 x 7,9 m
	Dimensioner inkl. terrasse:	5,7 x 9,5 m
	Dimensioner tagareal:	6,6 x 8,9 m
	Højde:	4,3 m
Kapacitet:	Op til 24 siddende omkring et bord. Maksimalt ophold for 30 personer ad gangen.	
Materialer:	Konstruktion og gulv i træ, der i videst muligt omfang vil være genanvendt træ. Tag i rensede og genanvendte tagplader fra erhvervs- og landejendomme. Facade i vindtæt hør eller træpaneler.	
Fundering:	Mødestedet monteres og fæstnes i terræn med jordskruer. Skruerne kan både monteres direkte i jorden eller via forborede huller i belægning som f.eks. asfalt.	
Adgangsforhold:	Mødestedets indgangsdør er tydeligt markeret og kan aflåses udefra med en hængelås, som leveres med mødestedet. Mødestedet leveres med en hævet terrasse og gulv. En godkendt rampe placeret langs mødestedets ene gavl sikrer tilgængeligheden for kørestolsbrugere, barnevogne og dårligt gående. Indgangsparti og forareal er dimensioneret efter gældende regler for tilgængelighed.	
Vand:	Der er ikke indlagt vand i mødestedet. Vask er tilkoblet to vandbeholdere - en til rent vand og en til beskidt vand. brugere skal selv forsyne og tømme vandbeholdere for indhold. Afskaffelse af beskidt vand skal foregå efter gældende regler og beholderen tømmes til spildevandsledning.	
Strøm:	Der er ikke indlagt strøm i mødestedet, men det er forberedt for eltilslutning. Brugere skal selv stå for tilslutning af elektricitet via elinstallatør.	
Opvarmning:	Mødestedet er ikke isoleret og opvarmet.	

Oplysninger og visualiseringer er vejledende. Der tages forbehold for ændringer i forbindelse med fortsat udvikling og tilgængelige materialer.

Udtryk



Værkstedet forfra. Transparent facadebeklædning, indgang og skydedøre.



Værkstedet fra siden. Gavl med indbygget hyggeniche.

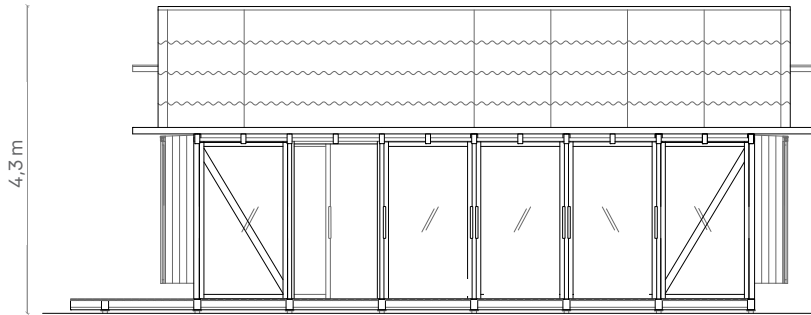


Værkstedet bagfra. Skydevinduer kan åbnes indefra. Trædæk giver adgang til indbyggede funktioner.

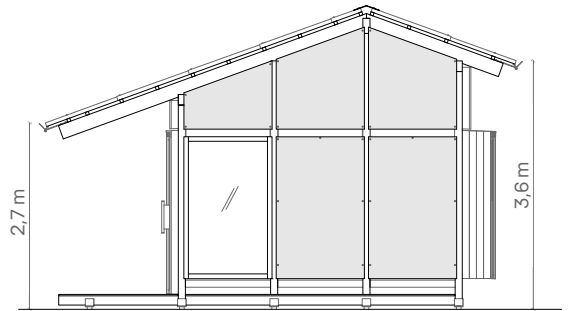


Værkstedet indefra. Opholdsrum med plads til ca. 24 personer omkring borde.

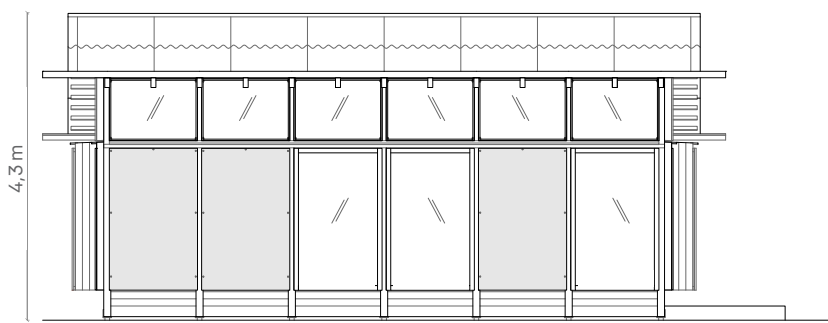
Dimensioner



Forside

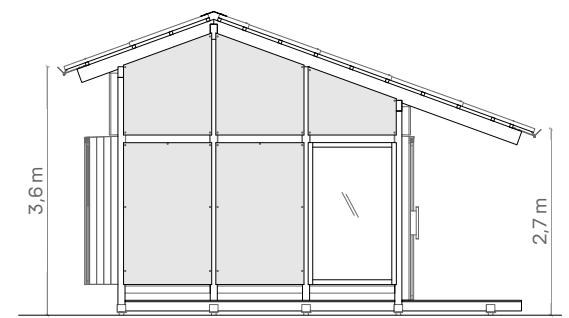


Gavl



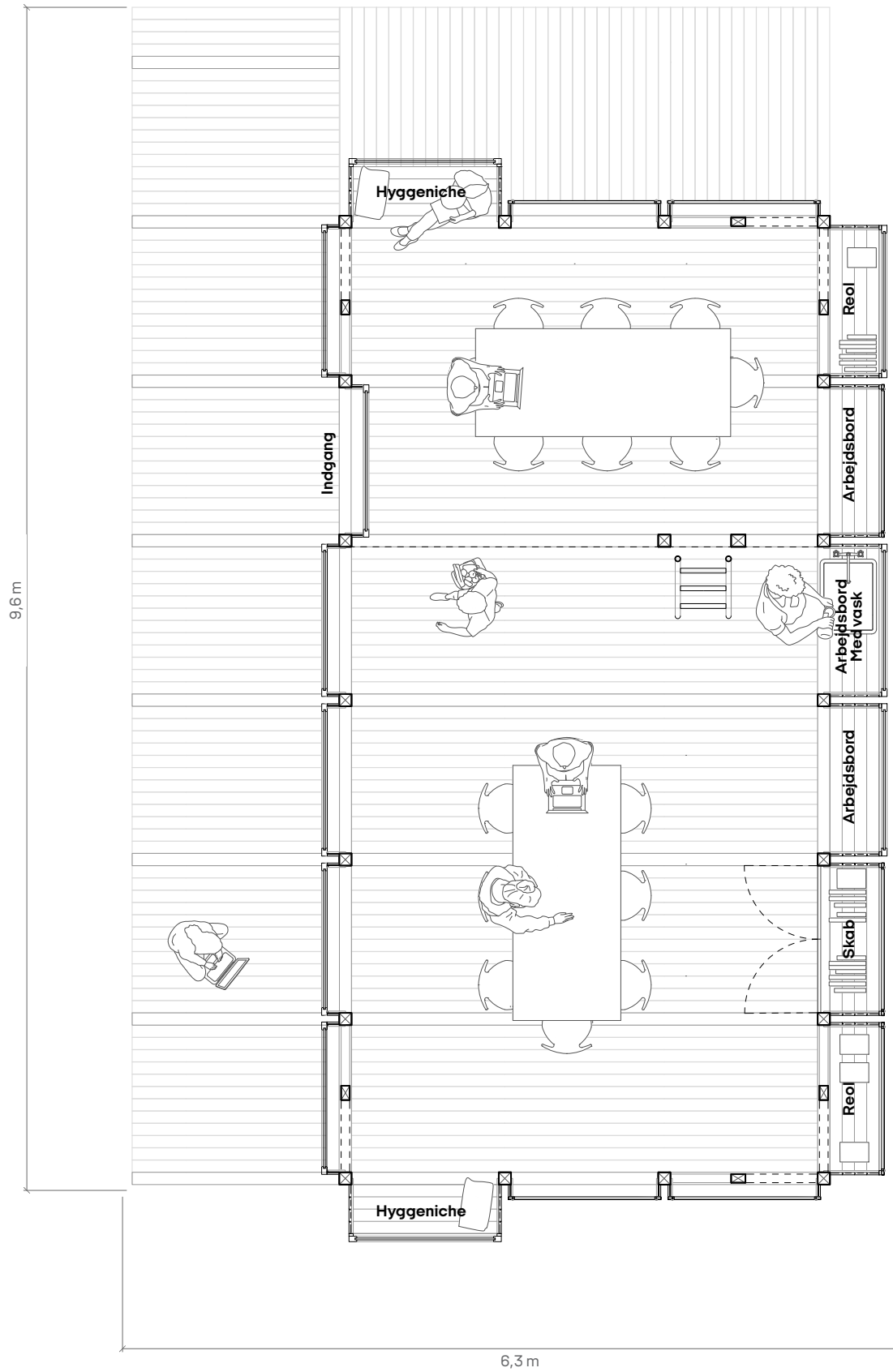
Bagside

7,9 m



Gavl

Plan



Funktioner

Indbyggede funktioner

Værkstedet er praktisk indrettet med en række indbyggede funktioner i bagvæg og gavle. Man kan selv tilføje eller fjerne hylder og ændre funktioner over tid.

- Et skab
- To skuffemoduler med arbejdsborde
- Vask
- To reoler med justerbare hylder
- To hyggenicher i gavl
- Opbevaringshylde med stige

Farvevalg

Indbyggede funktioner, stige og greb i mødestedet markeres med maling. I ansøgningen kan I vælge mellem fire primærfarver og dertilhørende sekundærfarve:

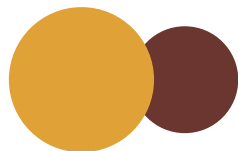
- **Grøn** og gul
- **Gul** og rød
- **Blå** og grøn
- **Rød** og blå



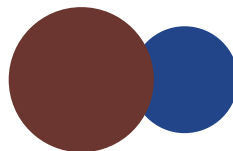
Primærfarve:
Grøn, kromilte
Sekundærfarve:
Gul, jerngul



Primærfarve:
Blå, ultramarin
Sekundærfarve:
Grøn, kromilte



Primærfarve:
Gul, jerngul
Sekundærfarve:
Rød, brændt siena



Primærfarve:
Rød, brændt siena
Sekundærfarve:
Blå, ultramarin

Farvekombinationer.



Indbyggede funktioner i bagvæg: reoler, arbejdsborde med skuffer, vask og skab.

Materialer

Materialer

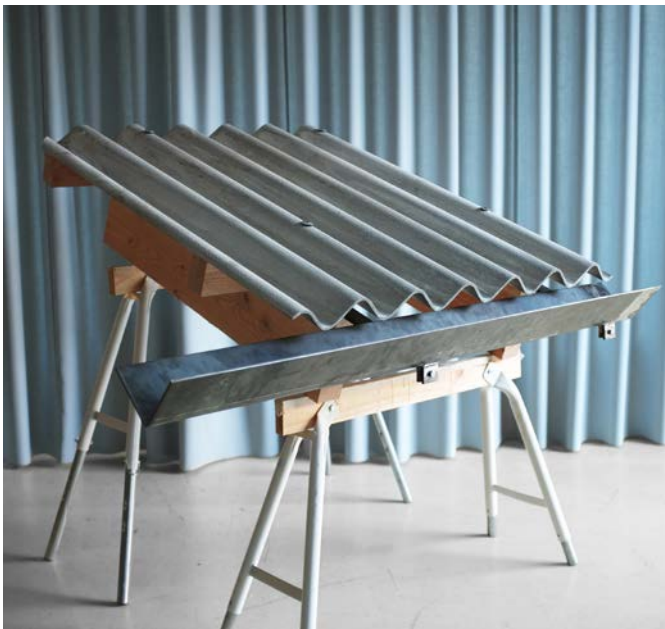
Værkstedet består primært af genanvendte materialer, der er blevet behandlet, så de fremstår pænt. Det betyder, at der kan komme variationer over tid, fordi forskellige genbrugsmaterialer vil være til rådighed.

Det forventes, at værkstedet vil bestå af følgende materialer:

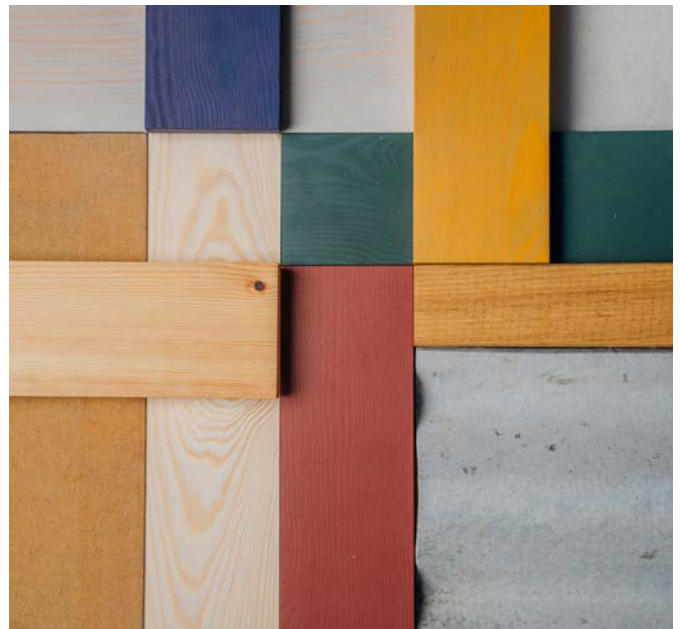
- Primære konstruktioner: genanvendt konstruktionstømmer.
- Gulve og lofter: genanvendte gulvbrædder med fer og not.
- Tagbeklædning: genanvendte fibercementplader med sinusprofil.
- Lukkede facader: vindtæt og vandafvisende hør eller træpanel af lister i genanvendt træ.
- Transparente facader: klar, UV-beständig og slagfast akryl.

Vedligehold

Værkstedet vil kunne holde i lang tid og vil i de første 10 år kun kræve begrænset løbende vedligeholdelse såsom rengøring, slibning og oliering. Mødestedet leveres med en vedligeholdelsesmanual.



Materialeprøve: tag i genanvendt afrenset fibercementplade fra industri med tagrende i stål eller aluminium til afledning af regnvand.



Materialeprøve: fyrretræ behandlet med pigmenteret linolie og linolie maling, hør, fibercement og egetræ.

Realdania fylder 25 år. I den anledning giver vi mindst 150 mødesteder til fællesskaber over hele landet. Skal det være jer?

Læs mere og ansøg på:

Vores **sted.nu**