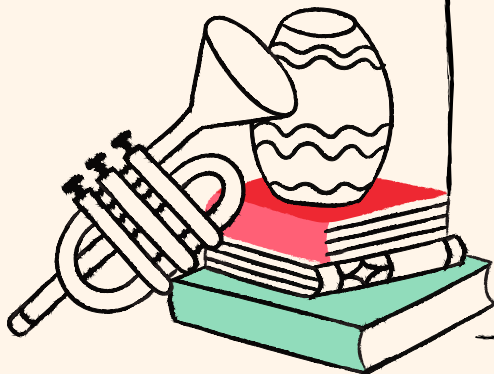


Kære fællesskaber og foreninger,

I denne vejledning kan I hente hjælp og inspiration til at få styr på detaljerne, inden I begynder at udfylde ansøgningskemaet om et mødested på voressted.nu.

Forhåbentlig har I allerede valgt et mødested, som passer godt til jeres behov og ønsker. Ellers bør I starte med at besøge voressted.nu, hvor I kan finde billeder og specifikationer på de fire mødesteder i serien.

Før I begynder ansøgningsprocessen, skal I sikre jer at:



- I har fundet et egnet sted at placere jeres mødested.
- I har spurgt grundens ejer om lov til at ansøge og har kontaktoplysninger til grundejer klar.
- I har selv et CVR-nr. eller søger sammen med en almennyttig forening eller organisation, der har et CVR-nr.
- I har taget et foto af jer selv og 3-5 fotos af det sted, I vil opføre jeres mødested.
- Hvis I ønsker at uploade en video, hvilket er valgfrit, har I denne klar.

Hvis I ikke kan finde svar på jeres spørgsmål i vejledningen eller under '[Ofte stillede spørgsmål](https://voressted.nu)' på voressted.nu, er I altid velkommen til at skrive til voressted@realdania.dk eller kontakte vores support-telefon. Telefonnummer og åbningstider findes på hjemmesiden.

I kan også med fordel se vores film om ansøgningsforløbet.

God fornøjelse, vi glæder os til at modtage jeres ansøgning.

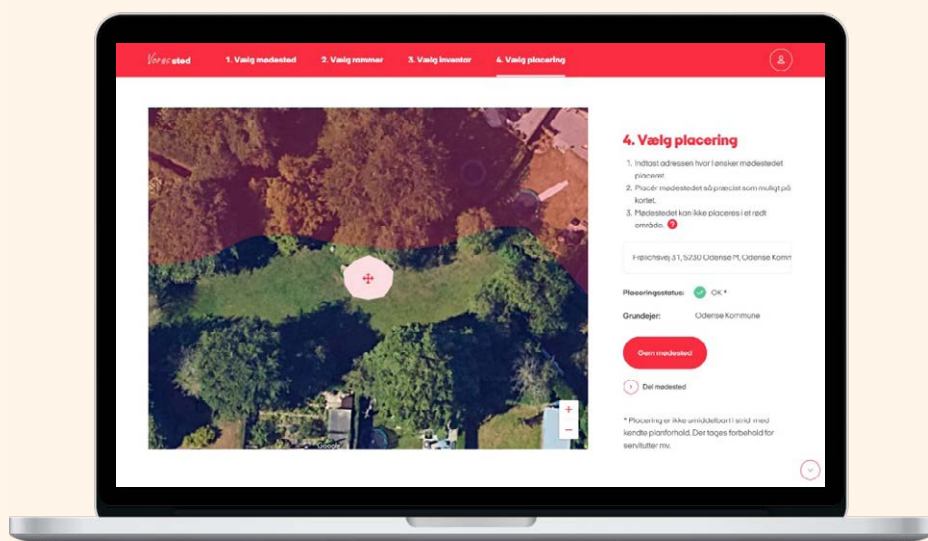
ANSØGNINGSFRIST: 1. MAJ 2025

Det forventes, at der vil være en ansøgningsfrist mere i vinteren 25/26.

Vælg og tjek placering

Når I har valgt et mødested, er det tid til at finde en egnet placering til det lille fælleshus. Uanset hvor I ønsker at placere jeres mødested er det nødvendigt at tage hensyn til regler og retningslinjer for, hvor en ny bygning kan og må opføres. Det er i sidste ende kommunen, som giver tilladelse til opførelsen.

For at hjælpe jer til at vælge en egnet placering, har vi udviklet et kortværktøj, som gør det muligt at tjekke om jeres ønskede placering strider mod fredninger og naturbeskyttelser, der kan gøre det vanskeligt eller umuligt at opføre et mødested her. Kortet viser også de offentligt tilgængelige data om grund- og matrikelejerne.



BEMÆRK: Tjek af placering via kort-værktøjet er kun en vejledende indikation af, at placeringen er mulig. Det er IKKE et bindende tilsagn eller godkendelse af placeringen. Hvis I modtager et mødested, vil vi kontakte jer, så vi sammen kan afklare den nøjagtige placering af jeres mødested.

Find kort-værktøjet og tjek jeres ønskede placering under 'Ansøg nu' på voressted.nu.

Hvis jeres ønskede placering er i et rødt område, så kan I som udgangspunkt ikke gå videre med ansøgningen. Det skyldes, at området er omfattet af fredninger og naturbeskyttelser, som det vil være meget vanskeligt at opnå dispensation fra hos de relevante myndigheder. Det gælder klitfredning, strandbeskyttelse, beskyttet vandløb, søbeskyttelseslinjer, åbeskyttelseslinjer, beskyttede sten- og jorddiger og fredede fortidsminder. I kan kun gå videre med en ansøgning i et rødt område, hvis der er særlige forhold, der gør at I mener I vil kunne opnå byggetilladelse.

Hvis jeres ønskede placering er i et gult område, betyder det, at placeringen er omfattet af fredninger og naturbeskyttelser, som det i nogle tilfælde kan være muligt at opnå dispensation fra hos relevante myndigheder. Det gælder Natura 2000 områder, beskyttede naturtyper (S3-områder), fredede områder og naturbeskyttede områder. I kan godt søge med en placering i et gult område, men det kan mindske jeres chance for at opnå tilladelse fra grundens ejer og senere byggetilladelse.

Indhent samtykke fra grundejer

Når I har fundet en egnet grund at placere jeres mødested på, er næste skridt at indhente et samtykke fra grundens ejer til at indsende ansøgningen. Naturligvis kun, hvis I ikke selv ejer grunden.

De offentligt tilgængelige oplysninger om grundejere fremgår af kort-værktøjet under 'Ansøg nu' på vorested.nu.

Samtykket omhandler KUN, at I som ansøgere har grundejers godkendelse af, at I indsender ansøgningen. Hvis I modtager et mødested, skal grundejer efterfølgende endeligt godkende opførelsen af mødestedet. Dette hjælper vi jer med i den efterfølgende byggeproces.

Det er vigtigt, at I har indhentet samtykke fra- og kontaktoplysninger på grundejeren FØR I udfylder jeres ansøgning.

Tips til at indhente samtykke fra grundejer:

Privat ejer (enten privatperson eller privat virksomhed)

Hvis det er en privat grundejer, kan den bedste løsning være at banke på døren eller lægge et brev i postkassen. I kan naturligvis også tage kontakt over mail eller telefon.



Offentlig ejer

En offentlig grund vil oftest være ejet af kommunen eller en statslig myndighed. Hvis der ligger en bygning på grunden, f.eks. en ungdomsskole, et plejehjem, et bibliotek eller andet, er det bedst at spørge lederen af den pågældende institution om I må søge. Hvis det er et kommunalt ejet område uden bygninger, må I kontakte kommunen direkte – prøv at kontakte den forvaltning eller afdeling, som I tænker, området hører ind under.



Har I et CVR-nummer?

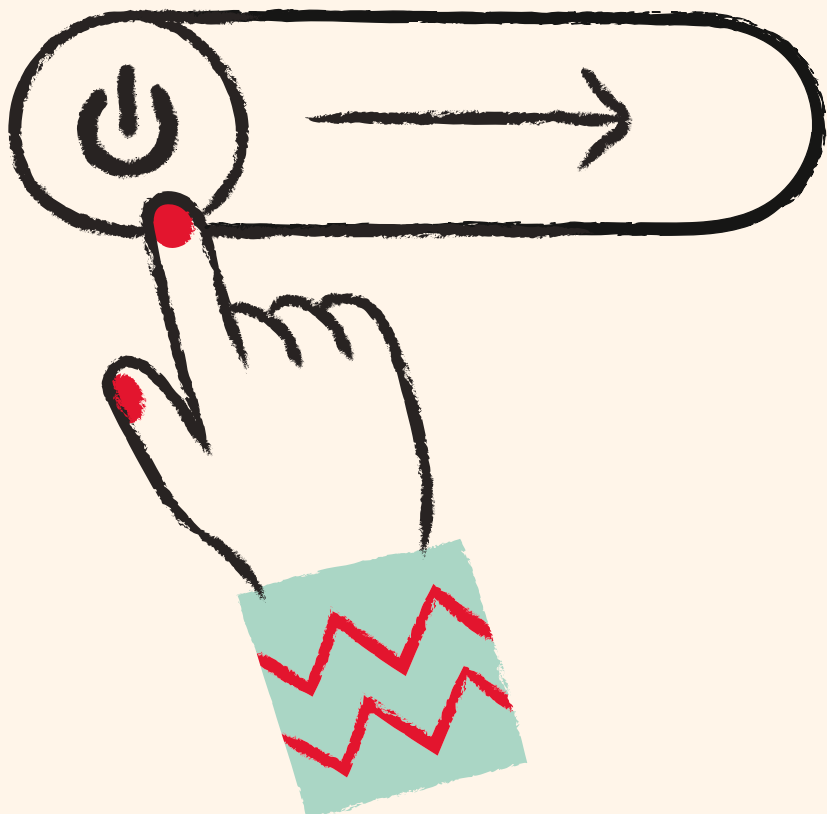
For at modtage et mødested skal I have et CVR-nummer og et alment formål [ikke-kommercielt] eller søge sammen med nogen der har. Det kan være en forening, en institution eller en organisation. Ejerskabet af mødestedet vil officielt tilfalde det tilknyttede CVR-nr.

I kan også spørge grundejer, om de har lyst til at søge sammen med jer eller finde nogle andre. Det kan være, at der er en forening, som laver lidt det samme som jer eller nogle andre, som også kunne have glæde af et sted at mødes.

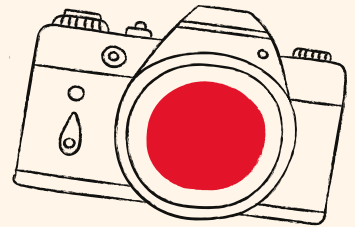
Hvad er et CVR-nummer?

Et CVR-nr. er et unikt 8-cifret nummer, der identificerer en juridisk enhed som en forening, virksomhed, organisation, mv. Det er nødvendigt at have et CVR-nr. da vi formelt set kun kan give mødestedet til en juridisk enhed. Det betyder også, at mødestedet officielt vil ejes af det tilknyttede CVR-nr.

Hvis I ikke kan finde svar på jeres spørgsmål under 'Ofte stillede spørgsmål', er I altid velkommen til at skrive til voressted@realdania.dk.



Tag fotos af jeres fællesskab og sted



Det sidste I mangler er at tage et billede af jeres fællesskab og 3-5 fotos af det sted, I vil opføre jeres mødested.

Fotoet af jer selv må gerne give os et indtryk af hvem I er og hvad I laver sammen. I kan både være mange eller få på stedet. De 3-5 fotos af stedet skal være fra forskellige vinkler og give os en forståelse for hvordan her ser ud, når vi ikke har været der. Fotos vil blive brugt internt og vil ikke blive delt med andre end vores jury.



Eksempel foto med få



Eksempel foto på et sted



Eksempel foto med mange

Start jeres ansøgning

I er nu klar til at gå i gang med jeres ansøgning på voressted.nu.

Her kan I læse de spørgsmål, som I vil blive bedt om at besvare i ansøgningsmodulet:

01/12

Har I samtykke til at ansøge fra grundejer?

I skal have tilladelse fra grundens ejer til at ansøge om et mødested

Vi bekræfter hermed, at grundejer har afgivet samtykke til, at denne ansøgning indsendes og at Realdania kan kontakte grundejer i forbindelse med ansøgningen.

02/12

Hvem er I?

Skriv navnet på jeres fællesskab eller forening, der ansøger om et mødested. Hvis I ansøger sammen med et andet fællesskab, kan I skrive flere ansøgere ind.

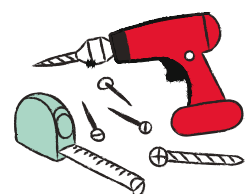
Max 50 tegn

03/12

Fortæl om jeres fællesskab

Fortæl lidt om jeres fællesskab. Vi vil bl.a. gerne vide: Hvad er jeres formål? Hvilke aktiviteter laver I? Hvornår er I etableret? Hvor mange medlemmer eller beboere er I? Hvor mødes I i dag?

Min 600 – Max 1200 tegn



04/12

Tag et foto af jeres fællesskab

Vi vil meget gerne se, hvem der står bag denne ansøgning. Tag et foto af jeres fællesskab, så vi får indtryk af, hvem I er og hvad I laver sammen.

05/12

Hvad skal jeres mødested hedde?

Giv jeres mødested et navn, der fortæller, hvad I vil samles om.

Max 60 tegn

06/12

Hvorfor skal jeres mødested placeres her?

Vi vil gerne lære jeres sted at kende. For vi har nok ikke været der. Hvad er det for et sted? Har I andre udviklingsprojekter i gang her (fx med kommunen eller andre fonde)? Hvorfor er det en god placering til jeres mødested?

Min 600 – Max 1200 tegn

Beskriv de praktiske forhold

Vi vil gerne vide: Hvordan kommer man til og fra, hvis man er til fods, på cykel, i bil eller i kørestol? Er der toiletter, parkering og skraldespande i nærheden?

Max 600 tegn

Indsend fotos af jeres sted

Indsend 3-5 fotos af jeres ønskede placering fra forskellige vinkler.



07/12

Hvad drømmer I om at lave i jeres nye mødested?

Beskriv hvilke aktiviteter I drømmer om at lave sammen.

Min 600 – Max 1200 tegn

08/12

Hvordan vil det nye mødested styrke fællesskabet hos jer?

Beskriv, hvad et mødested vil give jer af nye muligheder og hvordan det kan bidrage til at få flere med i jeres fællesskab.

Min 600 – Max 1500 tegn

Hvem har I allerede snakket med, som støtter op om jeres nye mødested?

Max 300 tegn

09/12

Lav en video med jer selv

Hvis I har lyst, så del en kort video (max 1 minut) med os, hvor I fortæller om jeres idé til det nye mødested. Video er ikke et krav.

10/12

Hvem er kontaktperson for jeres fællesskab?

Kontaktpersonen er den fra fællesskabet, vi sender vigtig information og ringer til, hvis I får tildelt et mødested. Kontaktpersonen er ansvarlig for at dele informationer med resten af fællesskabet.

11/12

Hvem skal være ejer af jeres nye mødested?

Ejeren af mødestedet kan enten være jeres fællesskab, hvis I har et CVR-nummer og et alment formål, eller en anden forening, som I søger sammen med.

12/12

Hvem er kontaktperson for grundejer?



Om Vores Sted

I Realdania arbejder vi for at skabe livskvalitet for alle gennem det byggede miljø. Vi lancerer Vores Sted for at styrke de nære, lokale fællesskaber, der betyder rigtig meget for vi trives og har det godt.

I 2025 fylder Realdania 25 år. Vores Sted er en del af en større, samlet jubilæumsindsats, hvor vi sætter fokus på fællesskab, naboskab og gode lokale mødesteder, som kilder til livskvalitet.

Med Vores Sted skaber vi 150 nye mødesteder sammen med fællesskaber og foreninger over hele landet. Vi giver et særligt designet mødested til en bred vifte af fællesskaber over hele landet, som har stærke og vidt forskellige bud på, hvordan man kan ses mere og styrke fællesskabet lokalt. Alle kan byde ind og man modtager mødestedet som en gave uden krav om medfinansiering. Fordi vi gerne vil støtte mange forskellige typer af fællesskaber og aktiviteter, kan det godt ske, at I ikke opnår støtte, selvom I har en rigtig god ide. I ansøgningsrunden med ansøgningsfrist 1. maj 2025 uddeler vi 40-60 mødesteder.

Målet med Vores Sted er at gøre det så nemt som muligt at få et sted at mødes. Derfor har vi bedt seks dygtige arkitekt- og designvirksomheder om at udvikle en serie af fire små fælleshuse og åbne træpavilloner, som man søger om at modtage. Vi giver både byggeriet og håndværkerne, der kommer og bygger. Til gengæld skal man være klar til at overtage driften og vedligeholdelsen af det mødested, man modtager, og have klare tanker om, hvordan man vil skabe aktiviteter til glæde for mange.

25 år for livskvalitet og fællesskab

Realdania er en filantropisk forening med 190.000 medlemmer, der arbejder for at skabe livskvalitet for alle gennem det byggede miljø. I løbet af de sidste 25 år har vi støttet mere end 5.000 projekter. En stor del af vores arbejde handler om at understøtte alle de ildsjæle, foreninger og iværksættere rundt om i landet, der brænder for at samle mennesker og styrke fællesskabet lokalt.

I dag synes vi, at det er vigtigere end nogensinde at støtte op om de lokale fællesskaber og skabe gode steder at mødes. Ikke mindst, fordi vi lever i en tid, hvor flere og flere slås med ensomhed og skærmen sluger mere og mere af vores tid. Vi håber, at vi sammen kan gøre en forskel. Hvis I har en god idé og lyst til at ses mere, så giver vi et sted at mødes.

Vores sted