

Udestuen

Specifikationer



Marts 2025

Vores sted



Introduktion

Få et sted at mødes, hvor I kan dyrke, spise, arbejde, spille spil og alt det, der er lidt sjovere, når der er lys og liv.

Udestuen er det lyse, grønne mødested, hvor I kan dyrke, spise, tale, spille, læse eller alt muligt andet, der er lidt sjovere sammen. Lyset kan skinne gennem facaden og skaber et lyst og rart rum. Den ene væg rummer bænke og hyggenicher, hvor man kan være sig selv sammen med andre. Den anden væg er helt transparent og kan åbnes op mod terrassen. Under taget kan I opbevare større ting eller bruge nettet til at planter kan kravle op og skabe en grøn hule.

Udestuen er en del af en serie af fire mødesteder, der er udviklet i forbindelse med Realdanias 25-års jubilæum. Vi uddeler 150 mødesteder fordelt over hele landet.

Mødestederne er tegnet i fællesskab mellem arkitekt- og designvirksomhederne Cobe, Reværk, Archival Studies, Pihlmann Architects, Rumgehør og Studio XYZ.

Store dele af udestuen bliver opført i genanvendte materialer. Ambitionerne er høje og indebærer fortsat udvikling i forhold til at finde de helt rigtige løsninger. Derfor skal alle oplysninger og visualiseringer i dette dokument betragtes som vejledende.

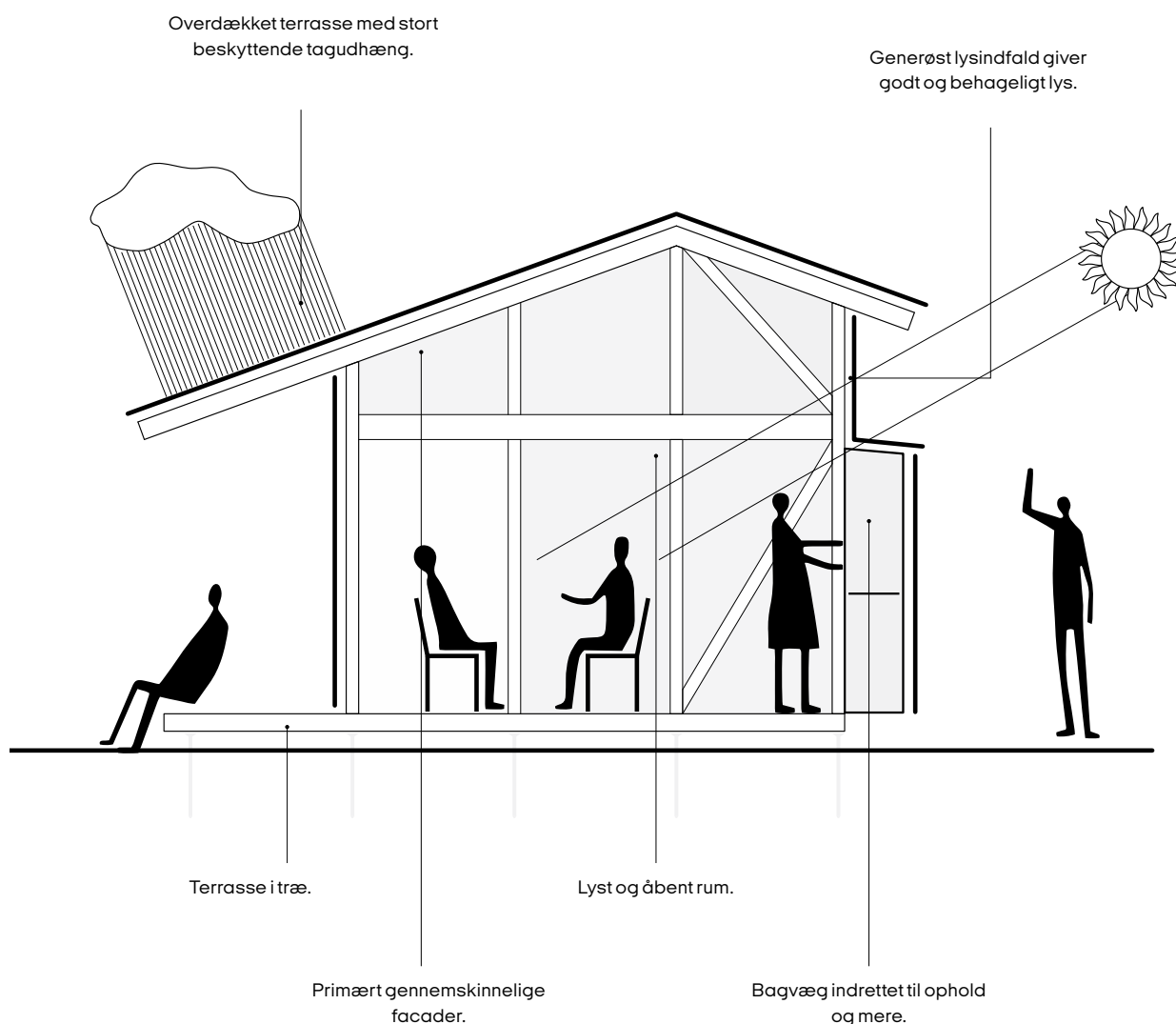


Illustration af arkitektonisk idé for udestuen.

Fakta

Størrelse:	Nettoareal:	35,2 m ²
	Bruttoareal:	38,1 m ²
	Overdækket terrasse:	11,7 m ²
	Indre dimensioner:	3,8 x 7,7 m
	Dimensioner inkl. terrasse:	9,6 x 6,2 m
	Dimensioner tagareal:	6,4 x 9 m
	Højde:	4,4 m
Kapacitet:	Ophold for maksimalt 30 personer ad gangen.	
Materialer:	Konstruktion og gulv i træ, der så vidt muligt vil være genbrugstræ og træ, der er blevet i overskud hos producenter. Tag i genbrugte tagplader fra erhvervs- og landejendomme. Facade i gennemskinneligt plastmateriale.	
Fundering:	Mødestedet monteres og fæstnes i terræn med jordskruer. Skruerne kan både monteres direkte i jorden eller via forborede huller i belægning som f.eks. asfalt.	
Adgangsforhold:	Mødestedets indgangsdør kan aflåses udefra med en hængelås, som leveres med mødestedet. Mødestedet leveres med terrasse og gulv. En rampe placeret langs mødestedets ene gavl sikrer tilgængeligheden for kørestolsbrugere, barnevogne og dårligt gående.	
Vand:	Der er ikke indlagt vand i mødestedet. Vask er tilkøbt to vandbeholdere - en til rent vand og en til beskidt vand. Brugere skal selv forsyne og tømme vandbeholdere for indhold. Afskaffelse af beskidt vand skal foregå efter gældende regler og beholderen tømmes til spildevandsledning.	
Strøm:	Der er ikke indlagt strøm, men mødestedet er forberedt for eltilslutning. Brugere skal selv stå for eventuel tilslutning af elektricitet via elinstallatør.	
Opvarmning:	Mødestedet er ikke isoleret og opvarmet og kan ikke efterisoleres.	

Oplysninger og visualiseringer er vejledende. Der tages forbehold for ændringer i forbindelse med fortsat udvikling og tilgængelige materialer.

Udtryk



Udestuen forfra. Transparent facadebeklædning, indgang og skydedøre.



Udestuen fra siden. Gavl med indbygget hygieniche.

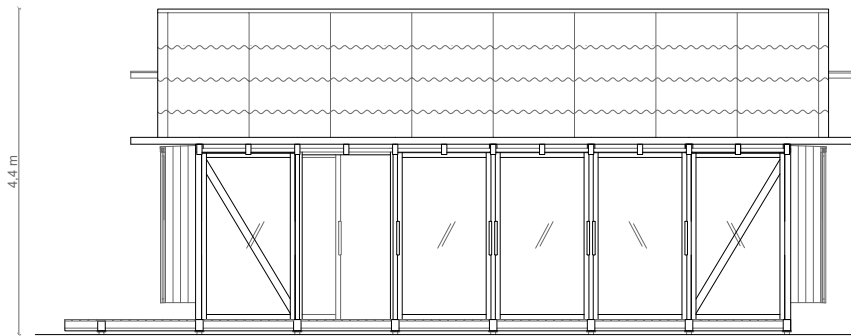


Udestuen bagfra. Skydevinduer kan åbnes indefra.

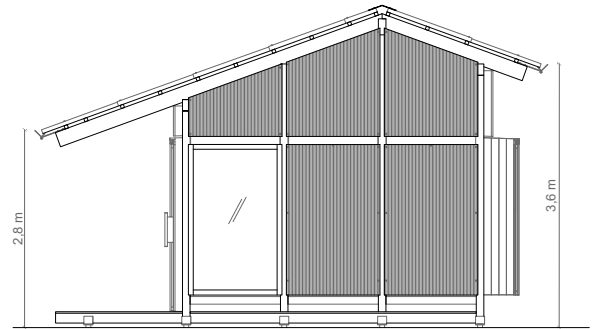


Udestuen indefra.

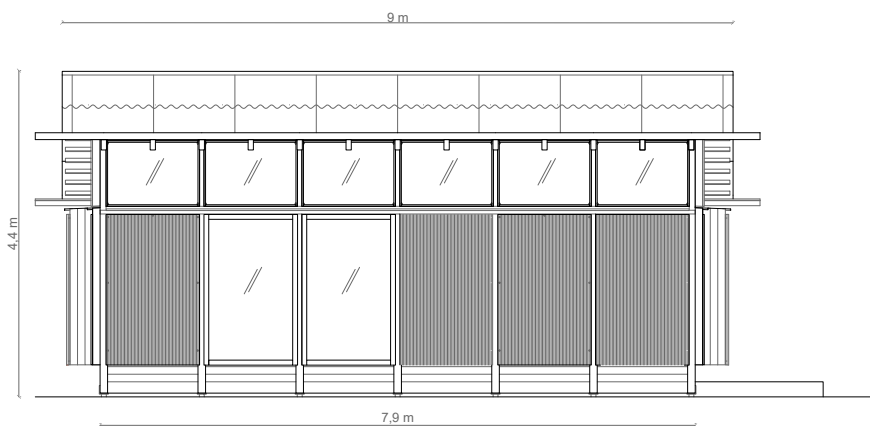
Dimensioner



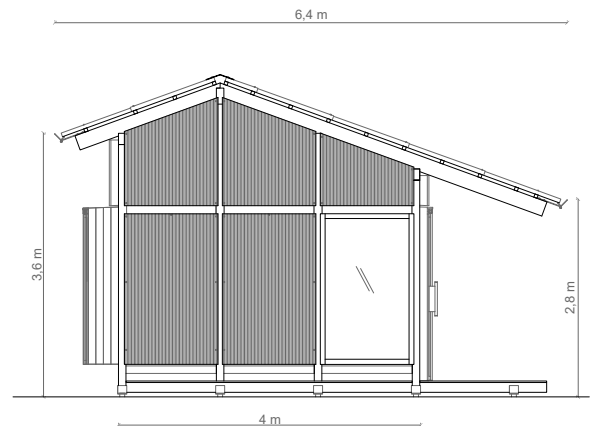
Forside



Gavl

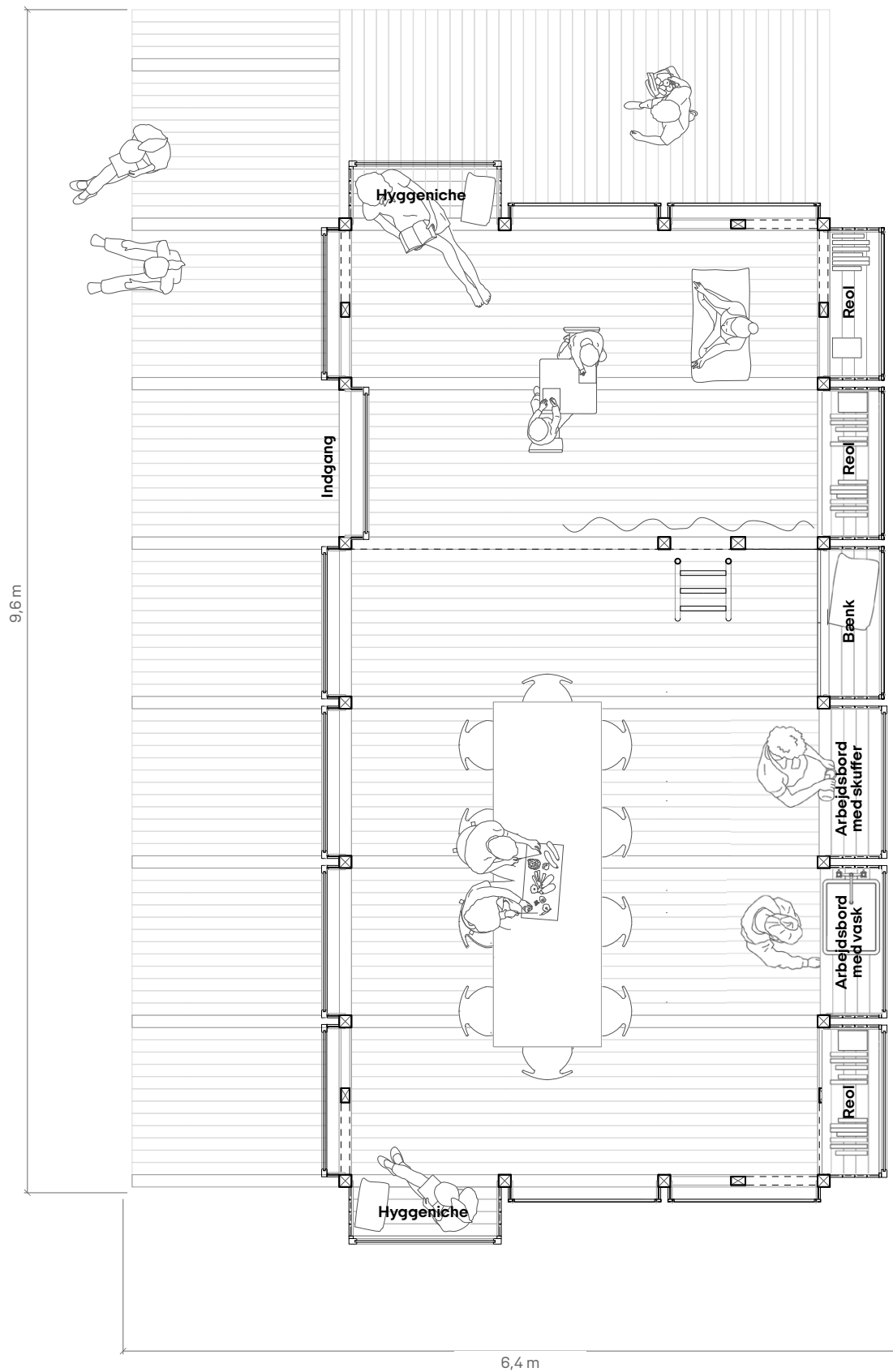


Bagside



Gavl

Plan



Funktioner og materialer

Indbyggede funktioner

Udestuen er praktisk indrettet med en række indbyggede funktioner i bagvæg og gavle. Man kan selv tilføje eller fjerne hylder og ændre funktioner over tid.

- Arbejdsbord med skuffer
- Arbejdsbord med vask
- Tre reoler
- Bænk
- To hygienicher i gavl
- Opbevaringshylde med stige



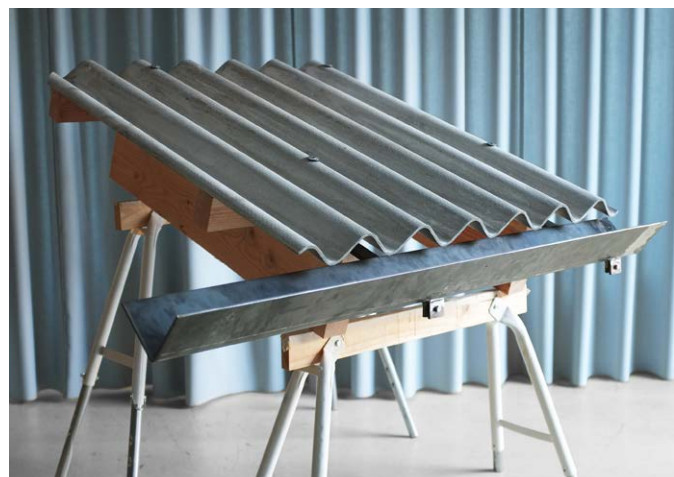
Indbyggede funktioner i bagvæg: reoler, bænke, vask og arbejdsbord med skuffer.

Materialer

Udestuens facader er i glas og et translucent plastmateriale. Konstruktion og gulve er i træ, der i videst muligt omfang er genbrugstræ og overskudstræ. Det betyder, at der kan komme variationer over tid, fordi forskellige genbrugsmaterialer vil være til rådighed.

Vedligehold

Udestuen vil kunne holde i lang tid og vil i de første 10 år kun kræve begrænset løbende vedligeholdelse såsom rengøring, slibning og oliering. Mødestedet leveres med en vedligeholdelsesmanual.



Materialeprøve: tag i genanvendt afrenset fibercementplade fra industri.



Foto fra eksempelbyggeri. Facadeelementer fra Udestuen, Værkstedet og Naturbasen.

Realdania fylder 25 år. I den
anledning giver vi 150 mødesteder
til fællesskaber over hele landet.
Skal det være jer?

Læs mere og ansøg på:

Vores **sted.nu**