

Naturbasen

Specifikationer



Marts 2025

Vores sted



Introduktion

Få et sted at mødes om det aktive liv i det fri, hvor I kan opbevare grejet, samle gruppen, lægge planen, tage pausen.

Naturbasen er et udgangspunkt for udendørs oplevelser. Det kan være i naturen, i gården, ved sportsanlægget eller andre steder, hvor I samles om aktiviteter, der kræver udstyr, grej, redskaber. Naturbasen er et sted at mødes under et tag med et stort aflåseligt grejrum, hvor I kan opbevare ting, man gerne vil dele, men også gerne passe på. Under taget er der en hylde med ekstra plads til opbevaring.

Naturbasen er en del af en serie af fire mødesteder, der er udviklet i forbindelse med Realdanias 25-års jubilæum. Vi uddeler 150 mødesteder fordelt over hele landet.

Mødestederne er tegnet i fællesskab mellem arkitekt- og designvirksomhederne Cobe, Reværk, Archival Studies, Pihlmann Architects, Rumgehør og Studio XYZ.

Naturbasen bliver opført primært i træ og genbrugs-materialer. Ambitionerne er høje og indebærer fortsat udvikling i forhold til at finde de helt rigtige løsninger. Derfor skal alle oplysninger og visualiseringer i dette dokument betragtes som vejledende.

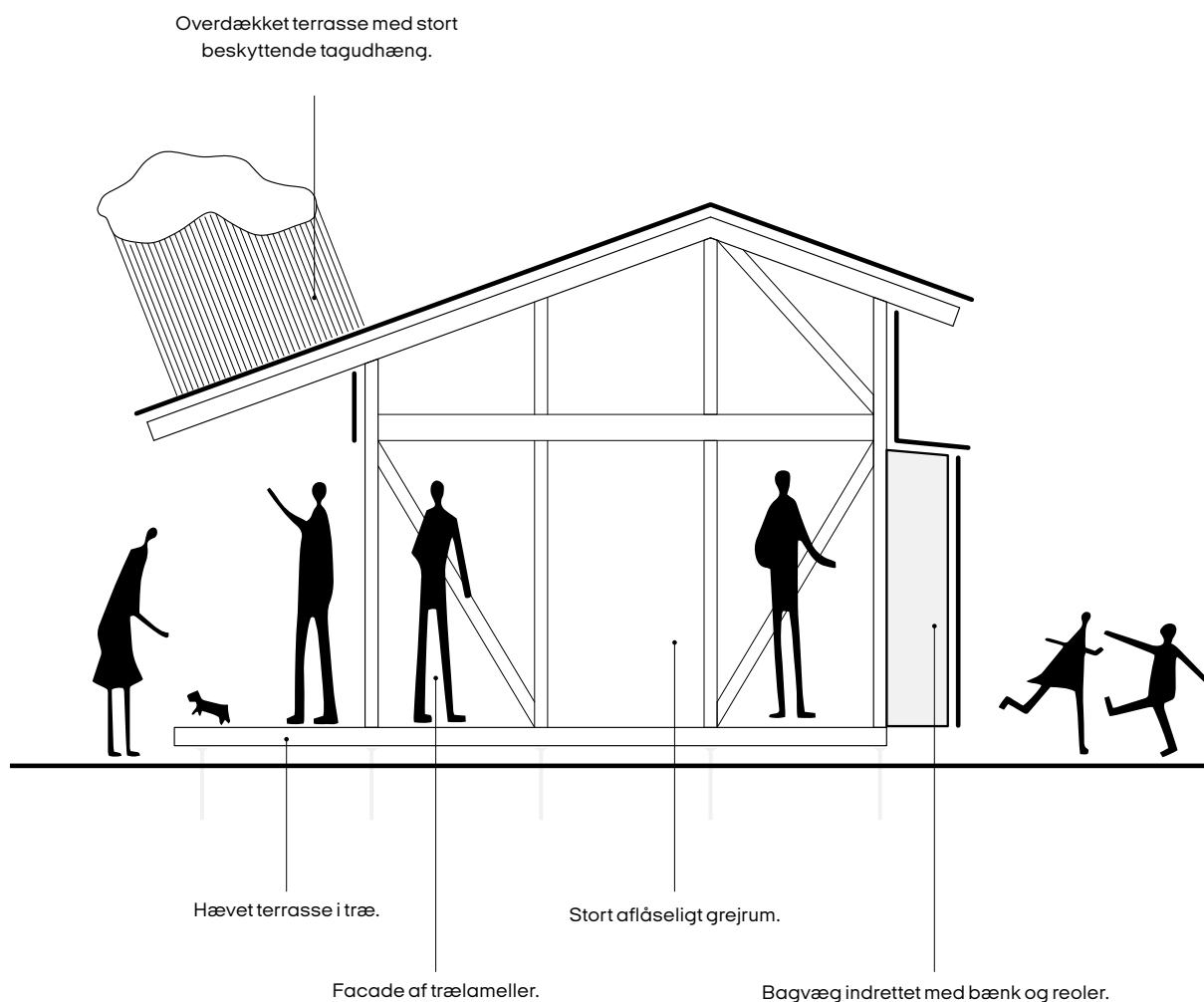


Illustration af arkitektonisk idé for naturbasen

Fakta

Størrelse:	Nettoareal:	33,9 m ²
	Brutto (overdækket):	13,1 m ²
	Terrasse:	35,8 m ²

Indre dimensioner:	3,8 x 7,5 m
Dimensioner inkl. terrasse:	9,6 x 6,2 m
Dimensioner tagareal:	6,4 x 9 m
Højde:	4,4 m

Kapacitet: Ophold for maksimalt 30 personer ad gangen.

Materialer: Konstruktion, gulv og facade i træ, der så vidt muligt vil være genbrug og overskudstræ. Tag i genbrugte tagplader fra erhvervs- og landejendomme.

Fundering: Mødestedet monteres og fæstnes i terræn med jordskruer. Skruerne kan både monteres direkte i jorden eller via forborede huller i belægning som f.eks. asfalt.

Adgangsforhold: Mødestedets opholdsrum er åbent og frit tilgængeligt. Grejrummet kan aflåses.

Mødestedet leveres med en terrasse og gulv. En rampe placeret langs mødestedets ene gavl sikrer tilgængeligheden for kørestolsbrugere, barnevogne og dårligt gående.

Vand: Der er ikke vand i mødestedet.

Strøm: Der er ikke strøm i mødestedet.

Opvarmning: Mødestedet er ikke isoleret og opvarmet.

Oplysninger og visualiseringer er vejledende. Der tages forbehold for ændringer i forbindelse med fortsat udvikling og tilgængelige materialer.

Udtryk



Naturbasen forfra. Åbent opholdsrum og aflukket grejrum.



Naturbasen bagfra. Aflukket og åben lamelbeklædning.

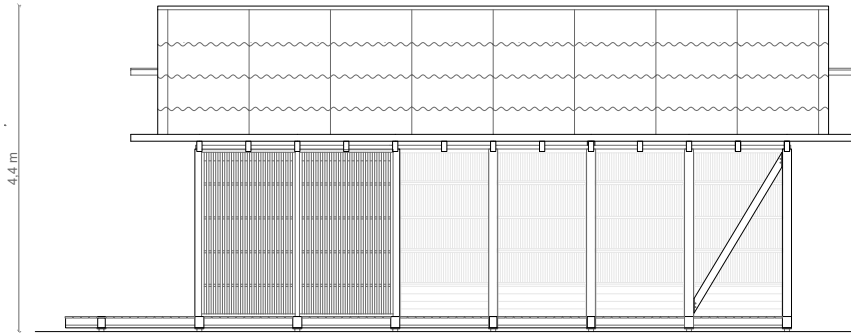


Naturbasen forfra. Åben gavl.

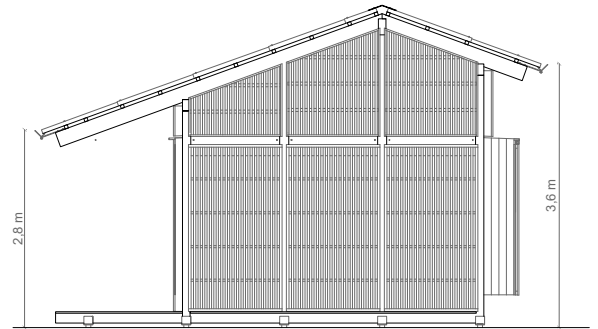


Naturbasen indefra. Åbent opholdsrum og aflukket grejrum.

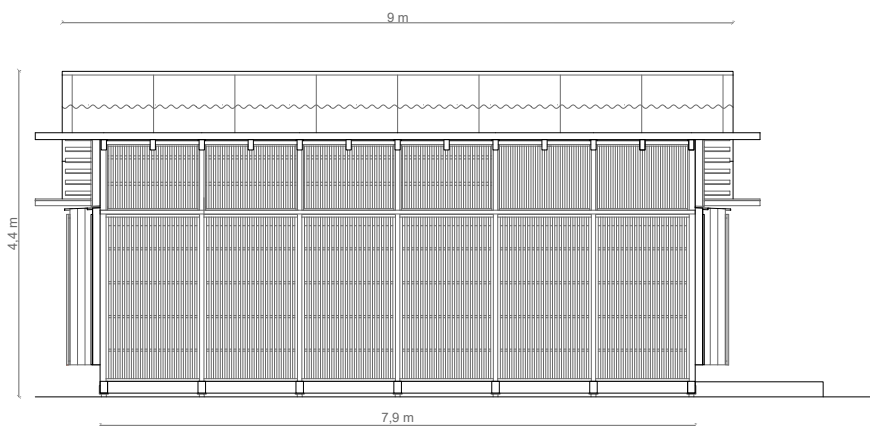
Dimensioner



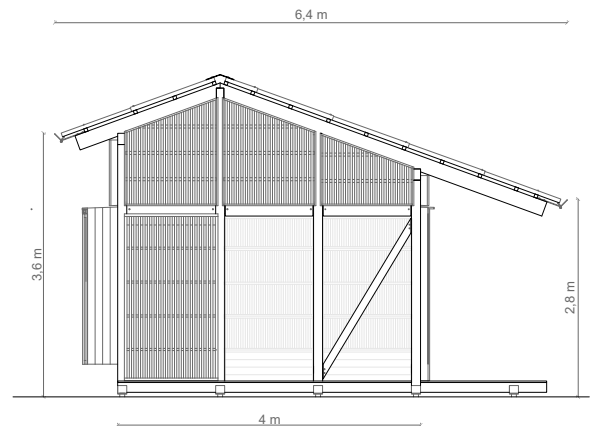
Forside



Lukket gavl



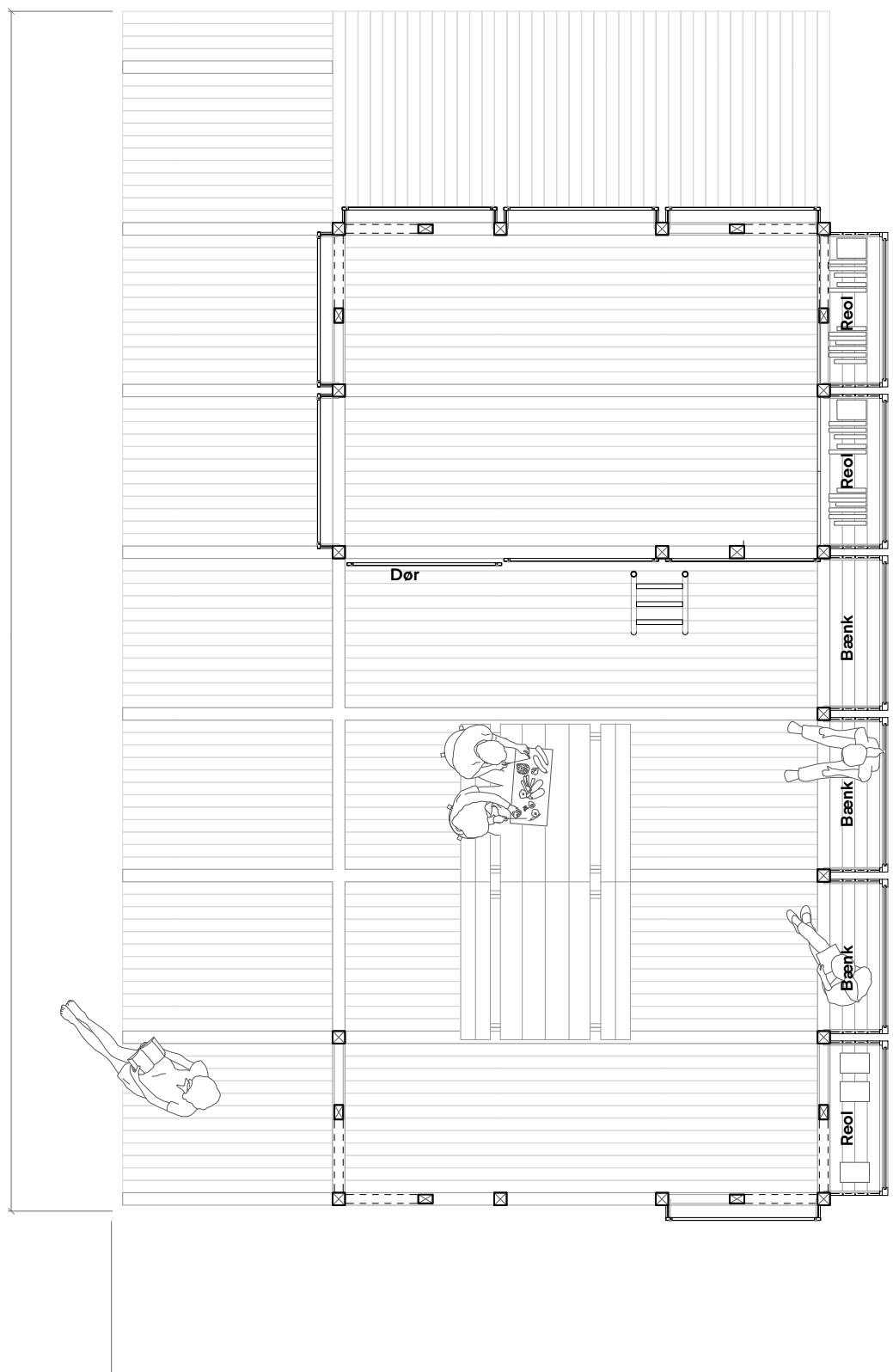
Bagside



Åben gavl

Plan

9,6 m

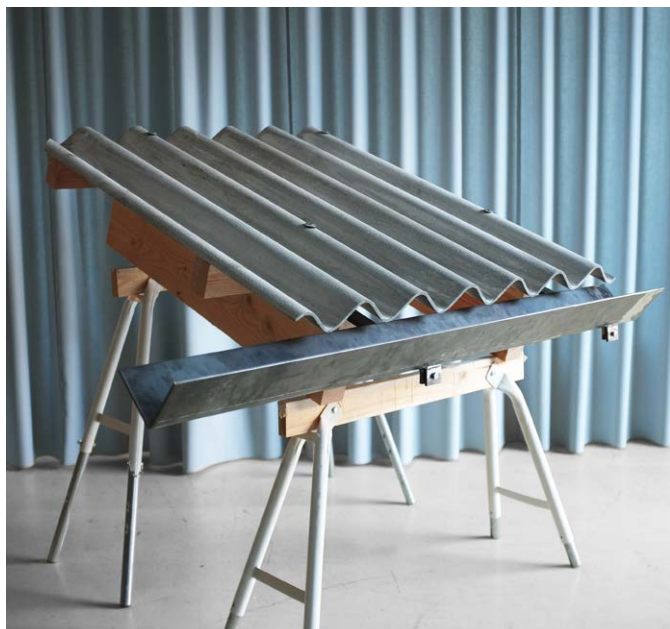


6,4 m

Materialer

Materialer

Naturbasen bliver bygget i træ, hvoraf en stor del vil være genbrugstræ og træ, der er blevet til overs hos producenter. Der kan komme variationer over tid, fordi forskellige genbrugsmaterialer vil være til rådighed. Tag er i genbrugte fibercementplader.



Materialeprøve: tag i genanvendt afrenset fibercementplade fra industri med tagrende i stål.

Vedligehold

Naturbasen vil kunne holde i lang tid og vil i de første 10 år kun kræve begrænset løbende vedligeholdelse så som rengøring, slibning og oliering. Mødestedet leveres med en vedligeholdelsesmanual.



Foto fra eksempelbyggeri. Facadelementer fra Naturbasen i forgrunden og fra Værkstedet og Udestuen i baggrunden.

Realdania fylder 25 år. I den
anledning giver vi 150 mødesteder
til fællesskaber over hele landet.
Skal det være jer?

Læs mere og ansøg på:

Vores **sted.nu**