

# Udestuen

## Specifikationer



Juni 2024

Voressted



# Introduktion

**Få et sted at mødes, hvor I kan dyrke, spise, arbejde, spille spil og alt det, der er lidt sjovere, når der er lys og liv.**

Udestuen er det lyse, grønne fælleshus, hvor I kan dyrke, spise, tale, spille, læse eller alt muligt andet, der er lidt sjovere sammen. Lyset kan skinne gennem facaden og skaber et lyst og rart rum. Den ene væg rummer bænke og hyggenicher, hvor man kan være sig selv sammen med andre. Den anden væg er helt transparent og kan åbnes op mod terrassen. Under taget kan I opbevare større ting eller bruge nettet til at planter kan kravle op og skabe en grøn hule.

Udestuen er en del af en serie af fire mødesteder, der er udviklet i forbindelse med Realdanias 25-års jubilæum. Vi uddeler mindst 150 mødesteder fordelt over hele landet.

Mødestederne er tegnet i fællesskab mellem arkitekt- og designvirksomhederne Cobe, Reværk, Archival Studies, Pihlmann Architects, Rumgehør og Studio XYZ.

Store dele af udestuen bliver opført i genanvendte materialer. Ambitionerne er høje og indebærer fortsat udvikling i forhold til at finde de helt rigtige løsninger. Derfor skal alle oplysninger og visualiseringer i dette dokument betragtes som vejledende.

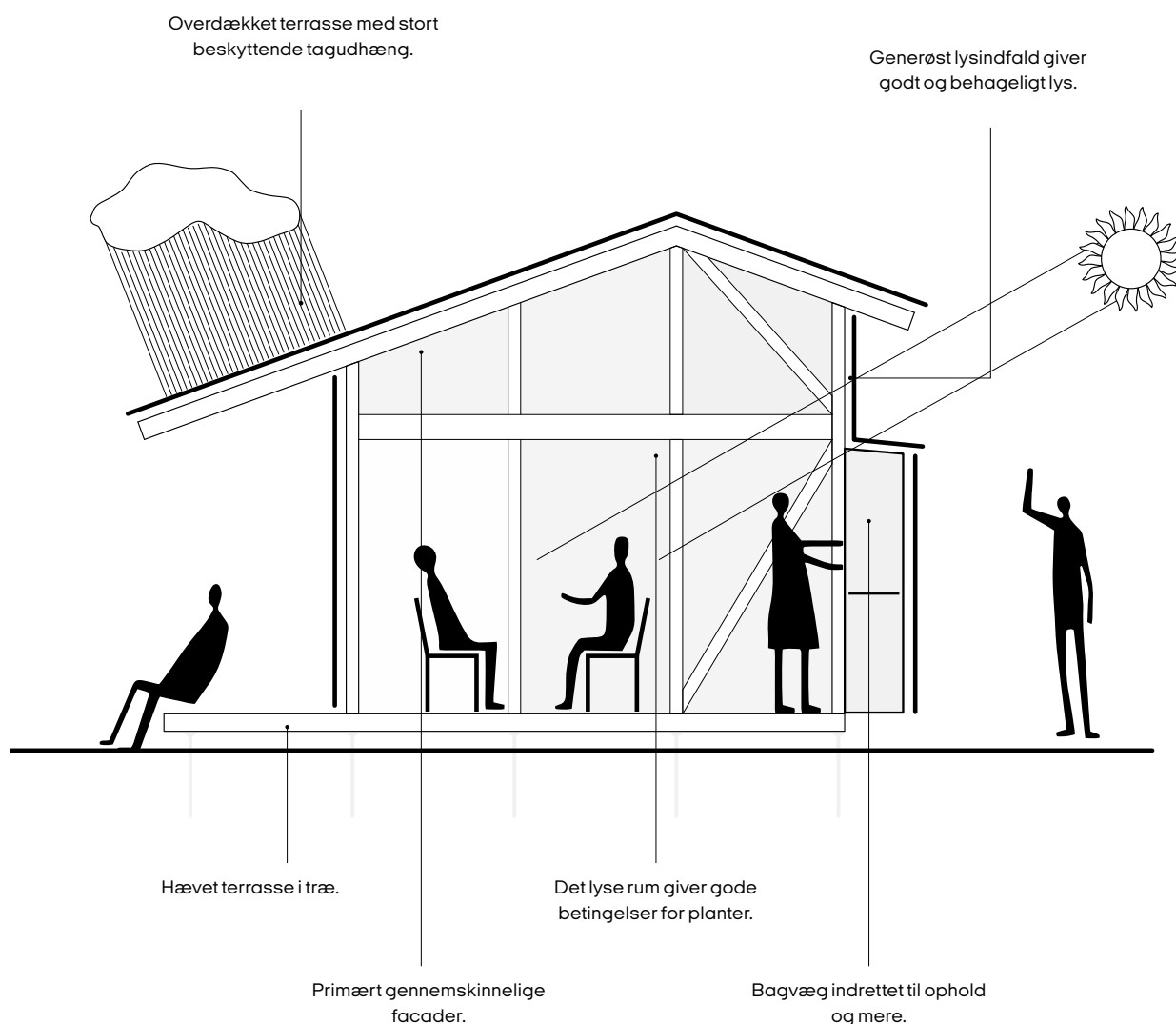


Illustration af arkitektonisk idé for udestuen.

# Fakta

<b>Størrelse:</b>	Nettoareal:	31 m <sup>2</sup>
	Bruttoareal:	38 m <sup>2</sup>
	Terrasse:	20 m <sup>2</sup>
	Indre dimensioner:	4,1 x 7,9 m
	Dimensioner inkl. terrasse:	5,7 x 9,5 m
	Dimensioner tagareal:	6,6 x 8,9 m
	Højde:	4,3 m
<b>Kapacitet:</b>	Op til 24 siddende omkring et bord. Ophold for maksimalt 30 personer ad gangen.	
<b>Materialer:</b>	Konstruktion og gulv i træ, der i videst muligt omfang vil være genanvendt træ. Tag i rensede og genanvendte tagplader fra erhvervs- og landejendomme. Facade i gennemsigtigt plastmateriale.	
<b>Fundering:</b>	Mødestedet monteres og fæstnes i terræn med jordskruer. Skruerne kan både monteres direkte i jorden eller via forborede huller i belægning som f.eks. asfalt.	
<b>Adgangsforhold:</b>	Mødestedets indgangsdør er tydeligt markeret og kan aflåses udefra med en hængelås, som leveres med mødestedet.  Mødestedet leveres med en hævet terrasse og gulv. En godkendt rampe placeret langs mødestedets ene gavl sikrer tilgængeligheden for kørestolsbrugere, barnevogne og dårligt gående. Indgangsparti og forareal er dimensioneret efter gældende regler for tilgængelighed.	
<b>Vand:</b>	Der er ikke indlagt vand i mødestedet. Vask er tilkoblet to vandbeholdere - en til rent vand og en til beskidt vand. Brugere skal selv forsyne og tømme vandbeholdere for indhold. Afskaffelse af beskidt vand skal foregå efter gældende regler og beholderen tømmes til spildevandsledning.	
<b>Strøm:</b>	Der er ikke indlagt strøm, men mødestedet er forberedt for eltilslutning. Brugere skal selv stå for tilslutning af elektricitet via elinstallatør.	
<b>Opvarmning:</b>	Mødestedet er ikke isoleret og opvarmet.	

Oplysninger og visualiseringer er vejledende. Der tages forbehold for ændringer i forbindelse med fortsat udvikling og tilgængelige materialer.



# Udtryk



Udestuen forfra. Transparent facadebeklædning, indgang og skydedøre.



Udestuen fra siden. Gavl med indbygget hygieniche.

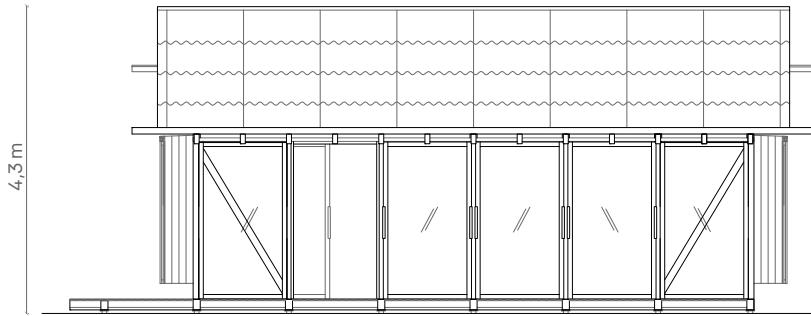


Udestuen bagfra. Skydevinduer kan åbnes indefra. Trædæk giver adgang til indbyggede funktioner.

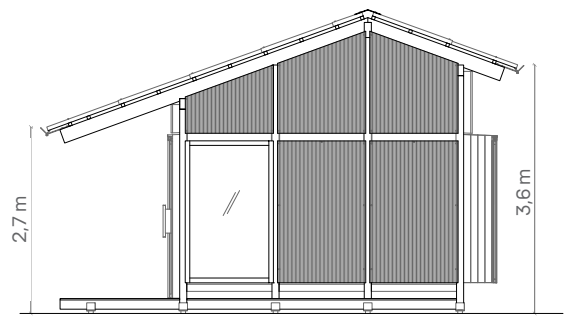


Udestuen indefra. Opholdsrum med plads til ca. 24 personer omkring borde.

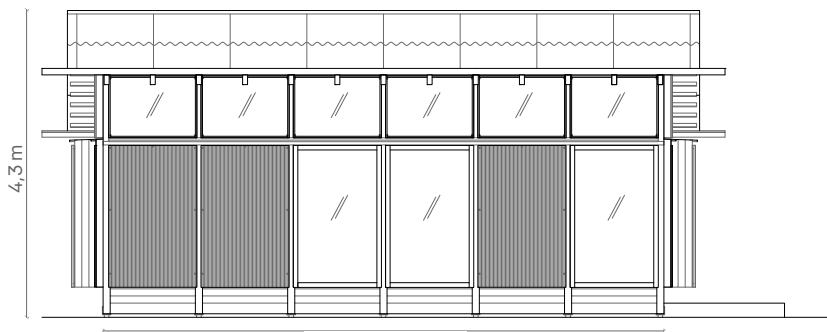
# Dimensioner



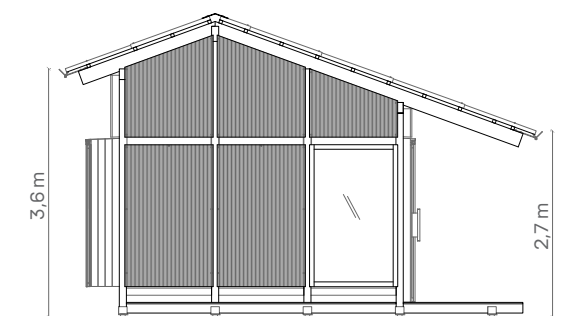
Forside



Gavl

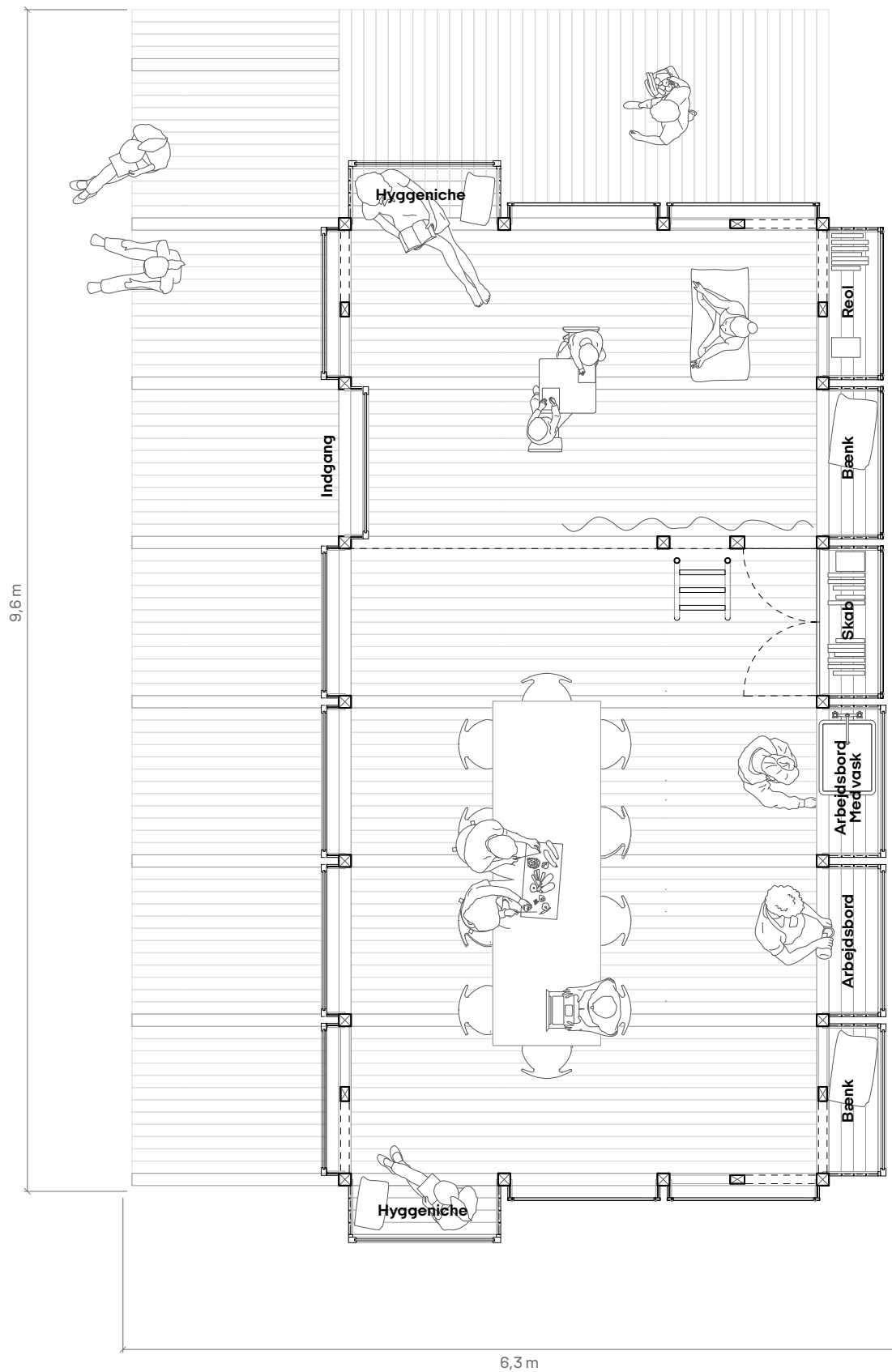


Bagside



Gavl

# Plan



# Funktioner

## Indbyggede funktioner

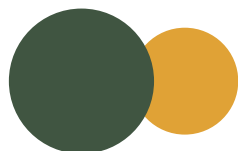
Udestuen er indrettet til ophold med en række indbyggede funktioner i bagvæggen og gavle. Man kan selv tilføje eller fjerne hylder og ændre funktioner over tid.

- Et skab
- Et skuffemodul med arbejdsbord
- Vask
- En reol med justerbare hylder
- To bænke
- To hyggenicher i gavl
- Opbevaringshylde med stige

## Farvevalg

Indbyggede funktioner, stige og greb i mødestedet markeres med maling. I ansøgningen kan I vælge mellem fire primærfarver og dertilhørende sekundærfarve:

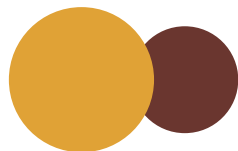
- **Grøn** og gul
- **Gul** og rød
- **Blå** og grøn
- **Rød** og blå



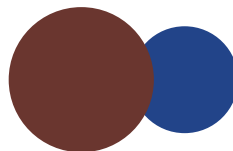
**Primærfarve:**  
Grøn, kromilte  
**Sekundærfarve:**  
Gul, jerngul



**Primærfarve:**  
Blå, ultramarin  
**Sekundærfarve:**  
Grøn, kromilte



**Primærfarve:**  
Gul, jerngul  
**Sekundærfarve:**  
Rød, brændt siena



**Primærfarve:**  
Rød, brændt siena  
**Sekundærfarve:**  
Blå, ultramarin

Farvekombinationer.



Indbyggede funktioner i bagvæg: reol, bænke, skab, vask og arbejdsbord med skuffer.

# Materialer

## Materialer

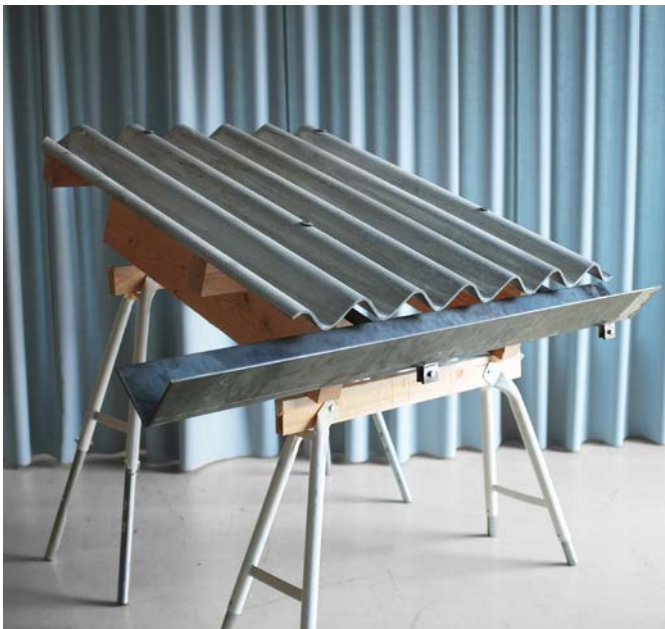
Udestuen består primært af transparente og translucente facadebeklædninger og af genanvendt træ, der er blevet behandlet, så det fremstår pænt. Det betyder, at der kan komme variationer over tid, fordi forskellige genbrugsmaterialer vil være til rådighed.

Det forventes, at udestuen vil bestå af følgende materialer:

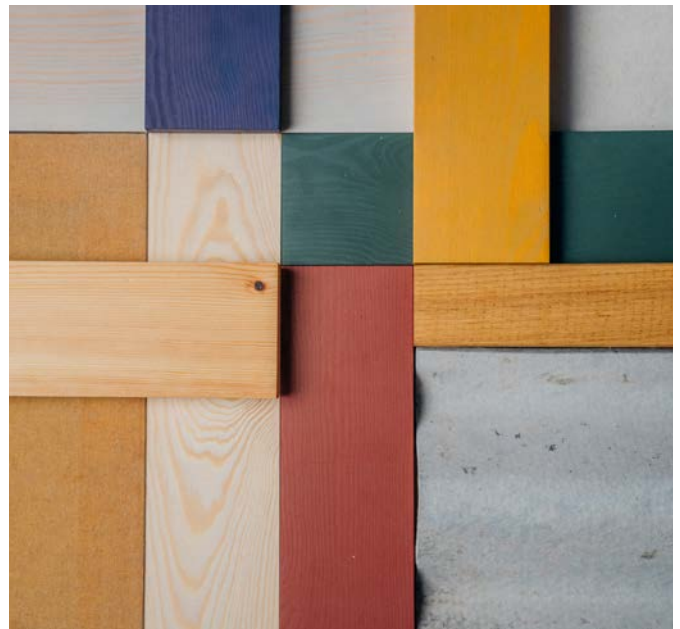
- Primære konstruktioner: genanvendt konstruktionstømmer.
- Gulve og lofter: genanvendte gulvbrædder med fer og not.
- Tagbeklædning: genanvendte fibercementplader med sinusprofil.
- Translucente facader: UV-beständig og slagfast polycarbonat.
- Transparente facader: klar, UV-beständig og slagfast akryl.

## Vedligehold

Udestuen vil kunne holde i lang tid og vil i de første 10 år kun kræve begrænset løbende vedligeholdelse så som rengøring, slibning og oliering. Mødestedet leveres med en vedligeholdelsesmanual.



Materialeprøve: tag i genanvendt afrenset fibercementplade fra industri med tagrende i stål eller aluminium til afledning af regnvand.



Materialeprøve: fyrretræ behandlet med pigmenteret linolie og linolie-maling, hør, fibercement og egetræ.



Realdania fylder 25 år. I den anledning giver vi mindst 150 mødesteder til fællesskaber over hele landet. Skal det være jer?

Læs mere og ansøg på:

*Vores* **sted.nu**