

# Fællestaget

## Specifikationer



Marts 2025

Vores sted



# Introduktion

**Få et sted at mødes, hvor det er hyggeligt at kigge ud og lave noget sammen, også når det regner.**

Fællestaget er stedet I samles som naboer eller venner. Det kan være om en fest, en fødselsdag eller et marked. Om at træne eller tale. Alt muligt som er rart at gøre i det fri, men hvor man gerne vil være beskyttet mod regn og sol. Fællestaget skaber et samlingspunkt, hvor det er naturligt at mødes. De fire hjørnebænke indbyder til at slå sig ned, få en snak eller tage en pause fra de fælles aktiviteter.

Fællestaget er en del af en serie af fire mødesteder, der er udviklet i forbindelse med Realdanias 25-års jubilæum. Vi uddeler 150 mødesteder fordelt over hele landet.

Mødestederne er tegnet i fællesskab mellem arkitekt- og designvirksomhederne Cobe, Reværk, Archival Studies, Pihlmann Architects, Rumgehør og Studio XYZ.

Fællestaget bliver i videst muligt omfang opført i træ og genbrugte materialer. Ambitionerne er høje og indebærer fortsat udvikling i forhold til at finde de helt rigtige løsninger. Derfor skal alle oplysninger og visualiseringer i dette dokument betragtes som vejledende.

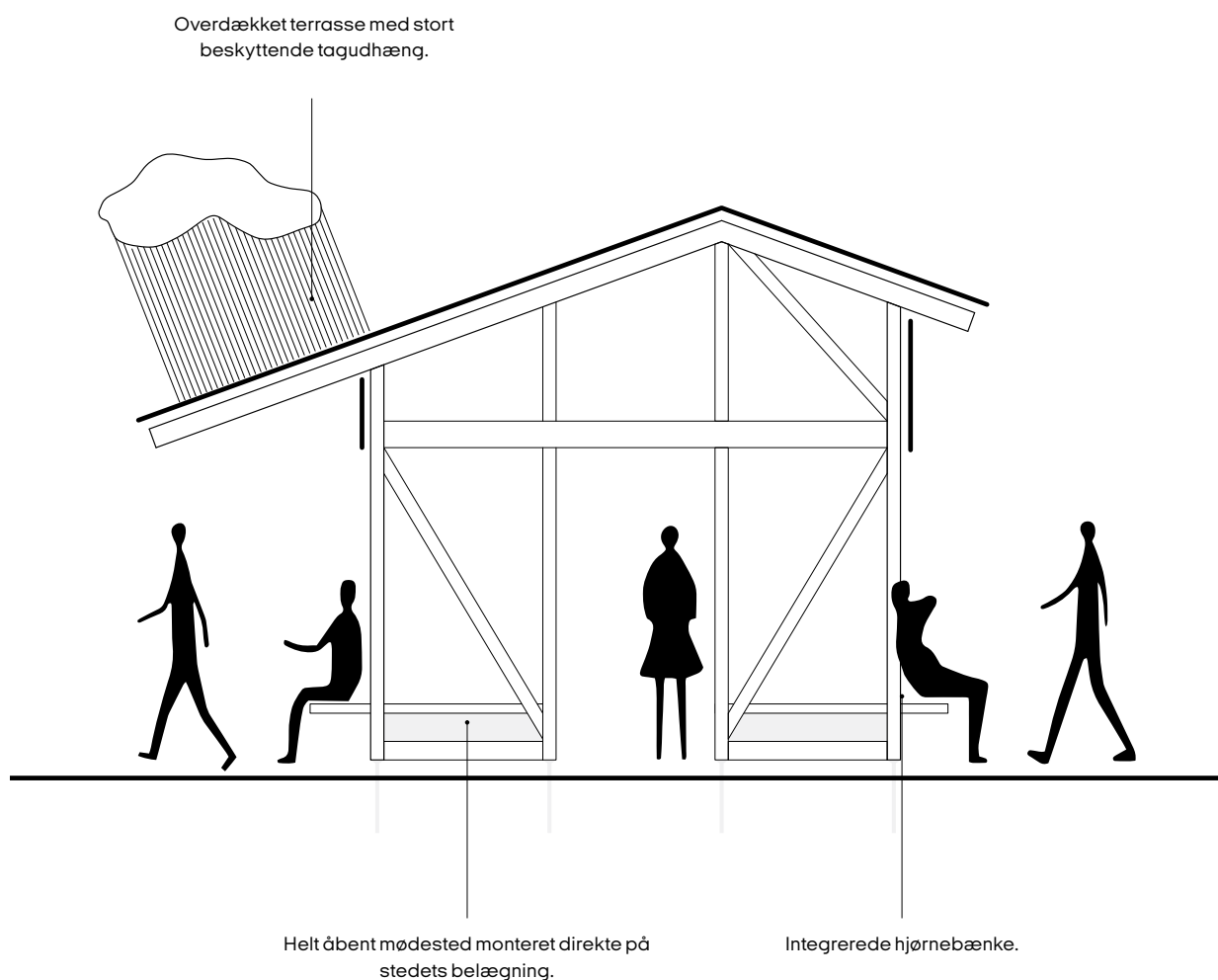


Illustration af arkitektonisk idé for fællestaget.

# Fakta

<b>Størrelse:</b>	Nettoareal:	28,1 m <sup>2</sup>
	Bruttoareal:	31,5 m <sup>2</sup>
	Indre dimensioner:	3,7 x 7,6 m
	Dimensioner tagareal:	6,4 x 9 m
	Højde:	4,4 m
<b>Kapacitet:</b>	Ophold for maksimalt 30 personer ad gangen.	
<b>Materialer:</b>	Konstruktion og loft i træ, der i videst muligt omfang vil være genbrugstræ og overskudstræ. Tag i genbrugte tagplader fra erhvervs- og landejendomme.	
<b>Fundering:</b>	Mødestedet monteres og fæstnes i terræn med jordskruer. Skruerne kan både monteres direkte i jorden eller via forborede huller i belægning som f.eks. asfalt.	
<b>Adgangsforhold:</b>	Mødestedet opholdsrum er åbent og frit tilgængeligt. Mødestedet leveres uden gulv og monteres direkte på eksisterende belægning/terræn.	
<b>Vand:</b>	Der er ikke vand i mødestedet.	
<b>Strøm:</b>	Der er ikke strøm i mødestedet.	
<b>Opvarmning:</b>	Mødestedet er ikke isoleret og opvarmet.	
<b>Vedligehold</b>	Fællestaget vil kunne holde i lang tid og vil i de første 10 år kun kræve begrænset løbende vedligeholdelse så som rengøring, slibning og oliering. Mødestedet leveres med en vedligeholdelsesmanual.	

Oplysninger og visualiseringer er vejledende. Der tages forbehold for ændringer i forbindelse med fortsat udvikling og tilgængelige materialer.

# Udtryk



Fællestaget forfra.



Fællestaget fra siden.

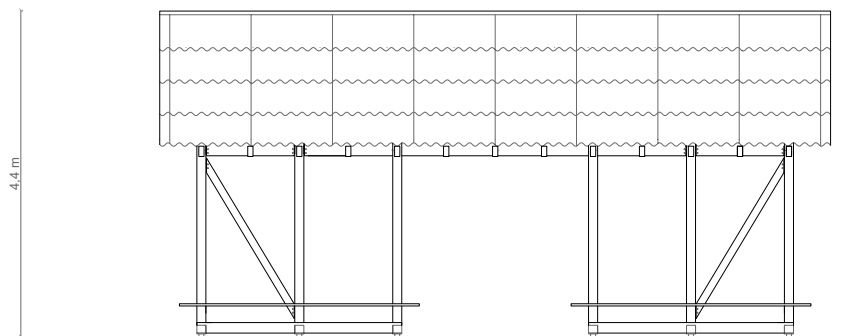


Fællestaget bagfra.

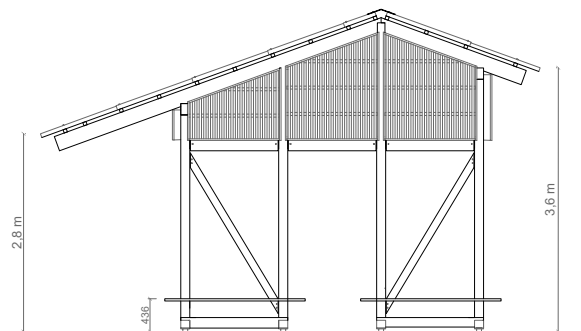


Fællestaget indefra.

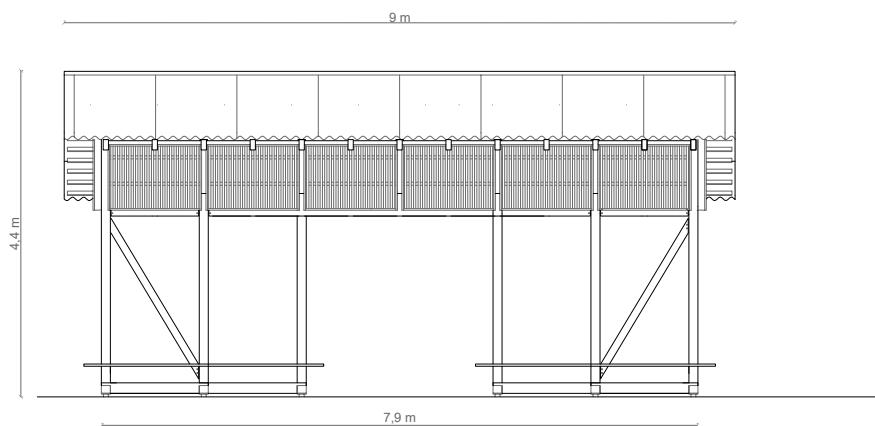
# Dimensioner



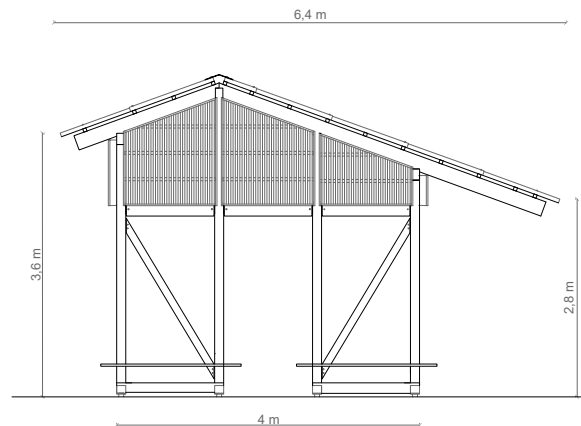
Forside



Gavl

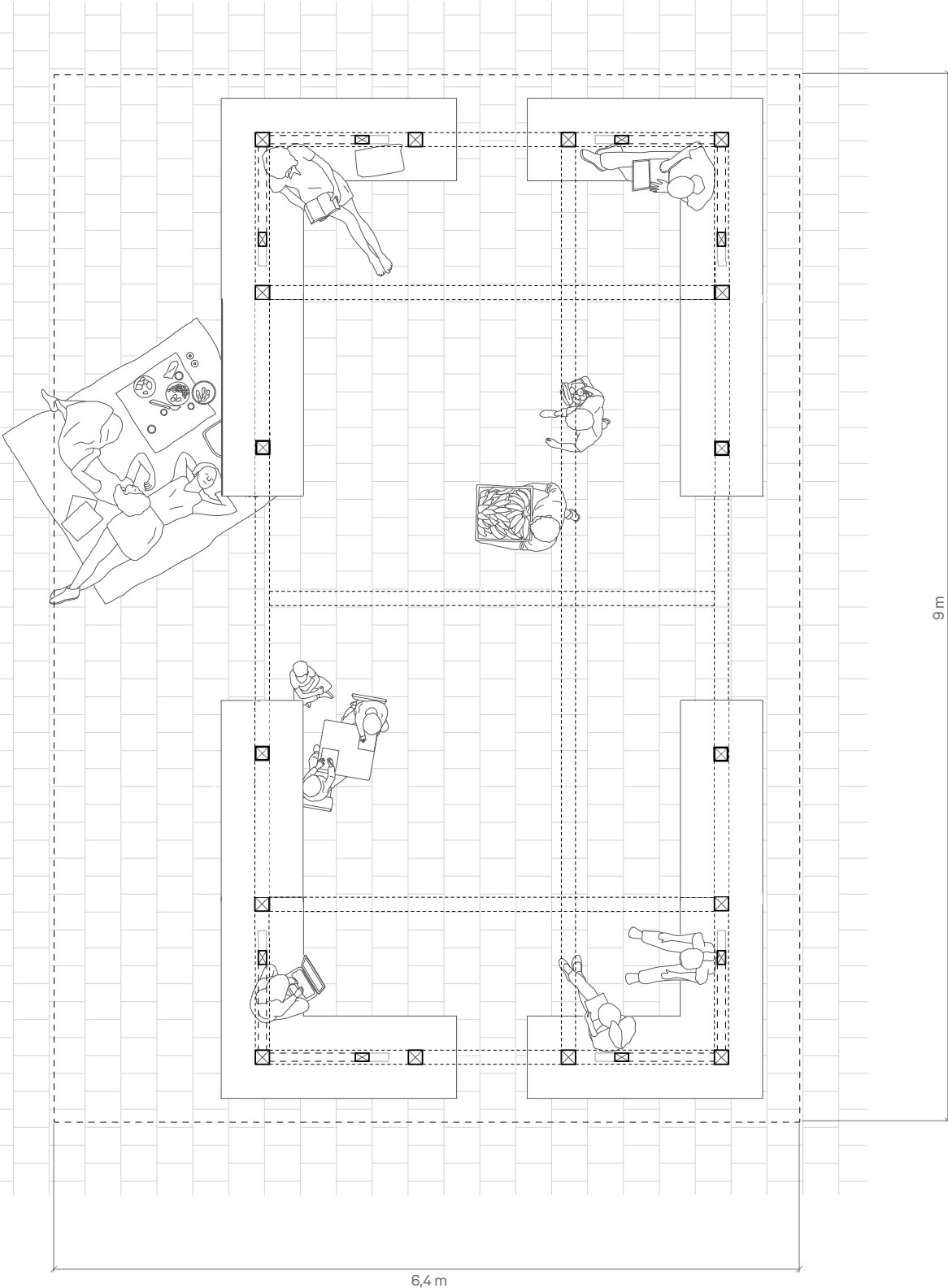


Bagside



Gavl

# Plan



Realdania fylder 25 år. I den  
anledning giver vi 150 mødesteder  
til fællesskaber over hele landet.  
Skal det være jer?

Læs mere og ansøg på:

*Vores* **sted.nu**