

Værkstedet

Specifikationer



Marts 2025

Vores sted



Introduktion

Få et sted at mødes, hvor I kan bruge hænderne, være kreative, reparere eller skabe noget.

Værkstedet er det praktiske og hyggelige mødested med god plads til værktøj, materialer og redskaber. Den ene væg er fyldt med reoler, skuffer og skabe til opbevaring og udstilling. Den anden væg er let og gennemsigtig med skydedøre. I kan åbne op og tage projekterne med udenfor på terrassen, hvor det markante udhæng sikrer, at I er i ly for vejret. Oppe under taget er der plads til de materialer eller redskaber, I ikke bruger hver dag.

Værkstedet er en del af en serie af fire mødesteder, der er udviklet i forbindelse med Realdanias 25-års jubilæum. Vi uddeler 150 mødesteder fordelt over hele landet.

Mødestederne er tegnet i fællesskab mellem arkitekt- og designvirksomhederne Cobe, Reværk, Archival Studies, Pihlmann Architects, Rumgehør og Studio XYZ.

Værkstedet bliver udført primært i træ og genbrugs-materialer. Ambitionerne er høje og indebærer fortsat udvikling i forhold til at finde de helt rigtige løsninger. Derfor skal alle oplysninger og visualiseringer i dette dokument betragtes som vejledende.

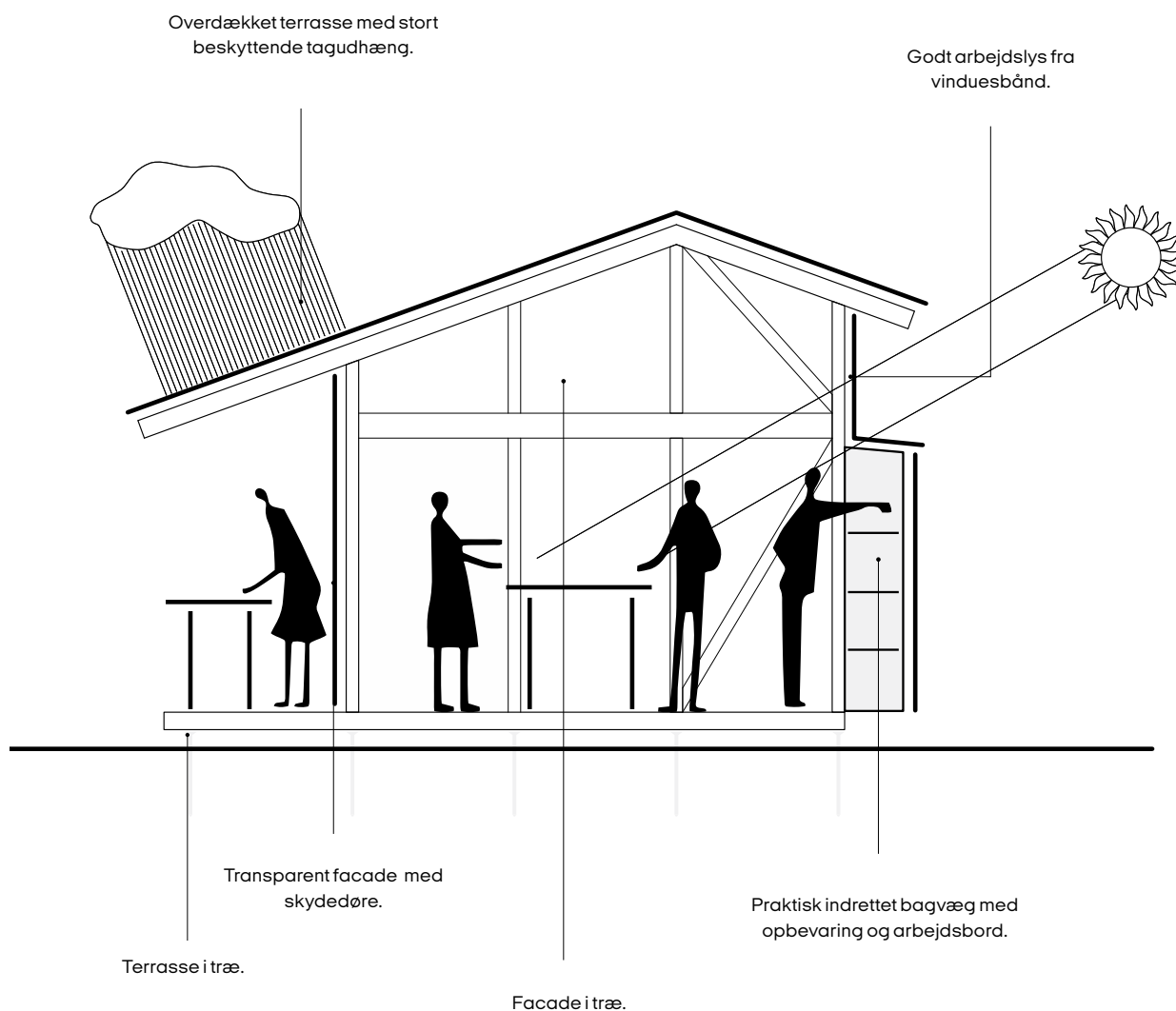


Illustration af arkitektonisk idé for værkstedet.

Fakta

| | | |
|------------------------|---|---------------------|
| Størrelse: | Nettoareal: | 35,2 m ² |
| | Bruttoareal: | 38,1 m ² |
| | Overdækket terrasse: | 11,7 m ² |
| | Indre dimensioner: | 3,8 x 7,7 m |
| | Dimensioner inkl. terrasse: | 9,6 x 6,2 m |
| | Dimensioner tagareal: | 6,4 x 9 m |
| | Højde: | 4,4 m |
| Kapacitet: | Maksimalt ophold for 30 personer ad gangen. | |
| Materialer: | Konstruktion og gulv i træ, der så vidt muligt vil være genbrugstræ og overskudstræ. Tag i genbrugte tagplader fra erhvervs- og landejendomme. Facade i træ. | |
| Fundering: | Mødestedet monteres og fæstnes i terræn med jordskruer. Skruerne kan både monteres direkte i jorden eller via forborede huller i belægning som f.eks. asfalt. | |
| Adgangsforhold: | Mødestedets indgangsdør kan aflåses udefra med en hængelås, som leveres med mødestedet. Mødestedet leveres med terrasse og gulv. En rampe placeret langs mødestedets ene gavl sikrer tilgængeligheden for kørestolsbrugere, barnevogne og dårligt gående. | |
| Vand: | Der er ikke indlagt vand i mødestedet. Vask er tilkoblet to vandbeholdere - en til rent vand og en til beskidt vand. Brugere skal selv forsyne og tømme vandbeholdere for indhold. Afskaffelse af beskidt vand skal foregå efter gældende regler og beholderen tømmes til spildevandsledning. | |
| Strøm: | Der er ikke indlagt strøm i mødestedet, men det er forberedt for eltilslutning. Brugere skal selv stå for eventuel tilslutning af elektricitet via elinstallatør. | |
| Opvarmning: | Mødestedet er ikke isoleret og opvarmet og kan ikke efterisoleres. | |

Oplysninger og visualiseringer er vejledende. Der tages forbehold for ændringer i forbindelse med fortsat udvikling og tilgængelige materialer.

Udtryk



Værkstedet forfra. Transparent facadebeklædning, indgang og skydedøre.



Værkstedet fra siden. Gavl med indbygget hyggeniche.

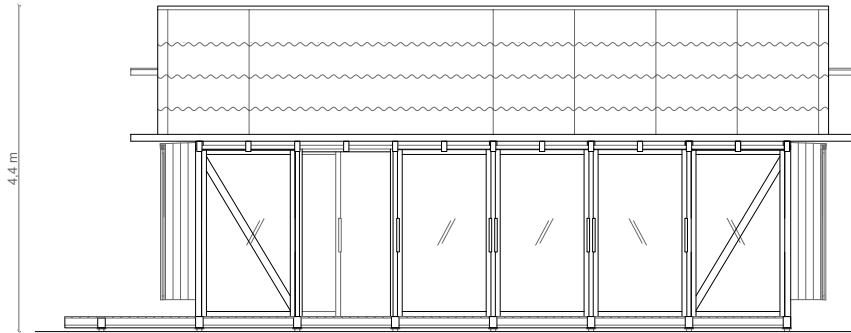


Værkstedet bagfra. Skydevinduer kan åbnes indefra.

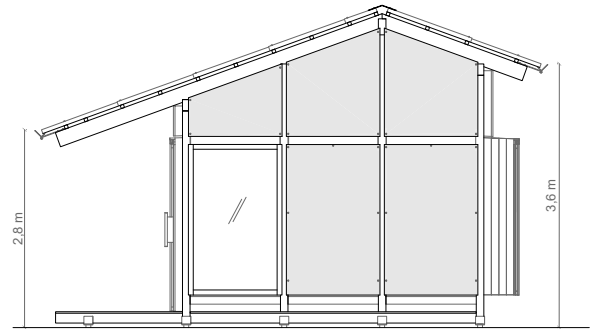


Værkstedet indefra.

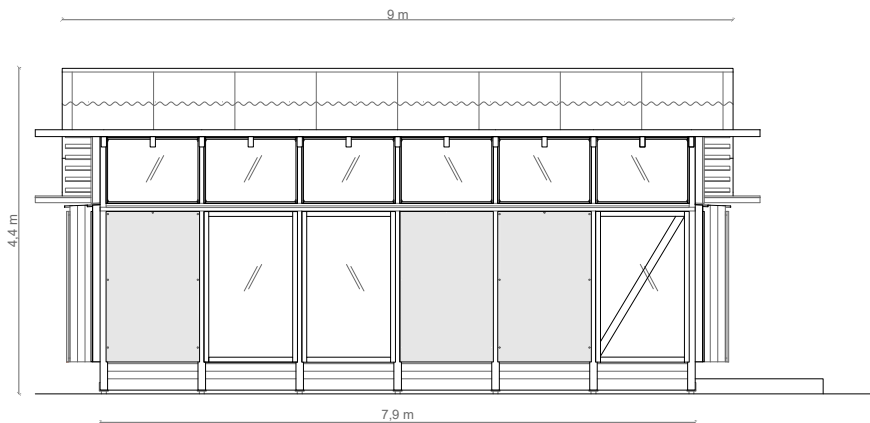
Dimensioner



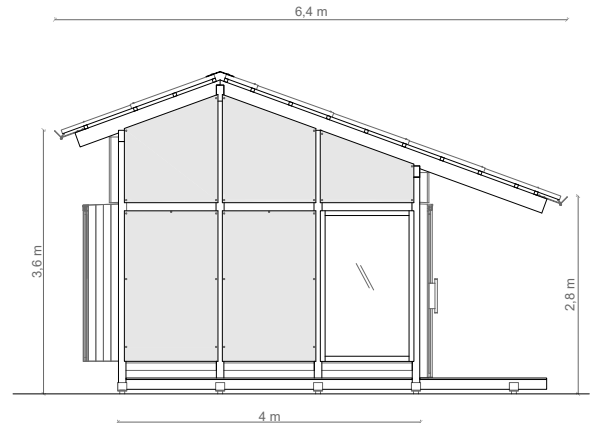
Forside



Gavl

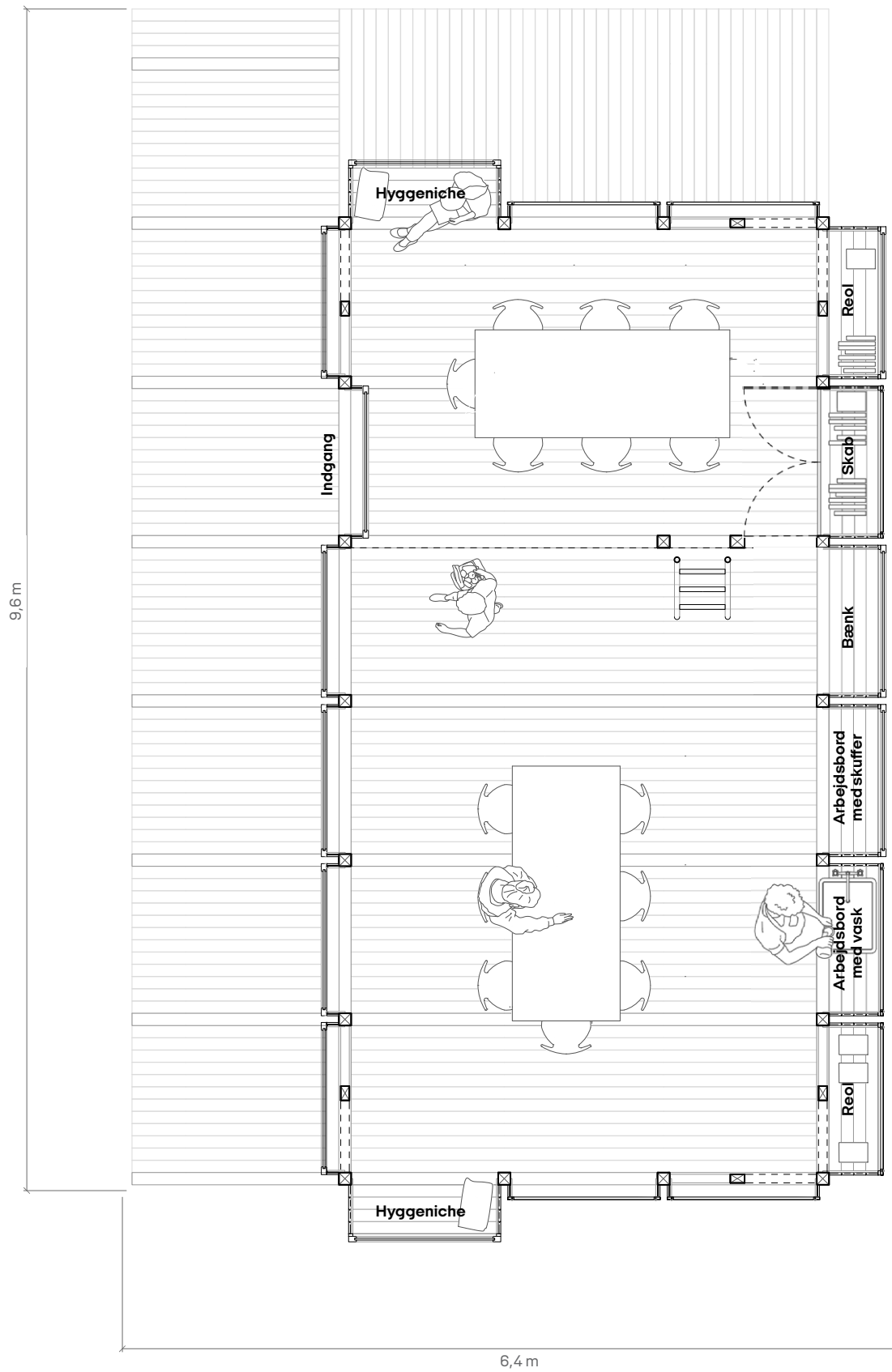


Bagside



Gavl

Plan



Funktioner og materialer

Indbyggede funktioner

Værkstedet er praktisk indrettet med en række indbyggede funktioner i bagvæg og gavle.

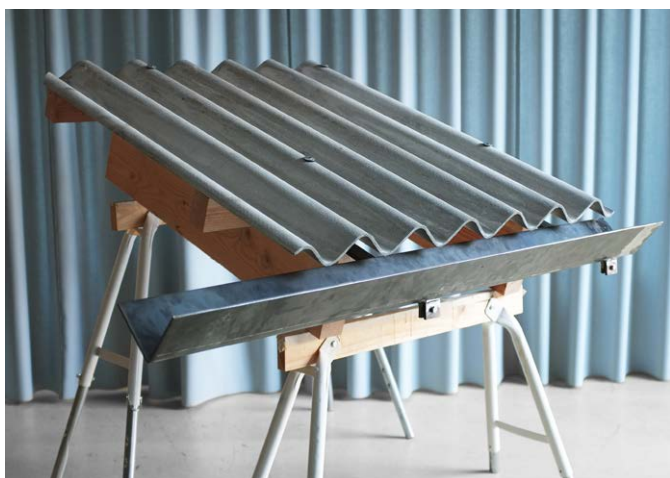
- Et skab
- Arbejdsbord med skuffer
- Arbejdsbord med vask
- En bænk
- To reoler
- To hygienicher i gavl
- Opbevaringshylde med stige

Materialer

Værkstedet bliver bygget i træ, hvoraf en stor del vil være genbrugstræ og træ, der er blevet til overs hos producenter. Der kan komme variationer over tid, fordi forskellige genbrugsmaterialer vil være til rådighed. Tag er i genbrugte fibercementplader.

Vedligehold

Værkstedet vil kunne holde i lang tid og vil i de første 10 år kun kræve begrænset løbende vedligeholdelse så som rengøring, slibning og oliering. Mødestedet leveres med en vedligeholdelsesmanual.



Materialeprøve: tag i genanvendt afrenset fibercementplade fra industri..



Foto fra eksempelbyggeri. Facadeelementer fra Udestuen, Værkstedet og Naturbasen.

Realdania fylder 25 år. I den
anledning giver vi 150 mødesteder
til fællesskaber over hele landet.
Skal det være jer?

Læs mere og ansøg på:

Vores **sted.nu**